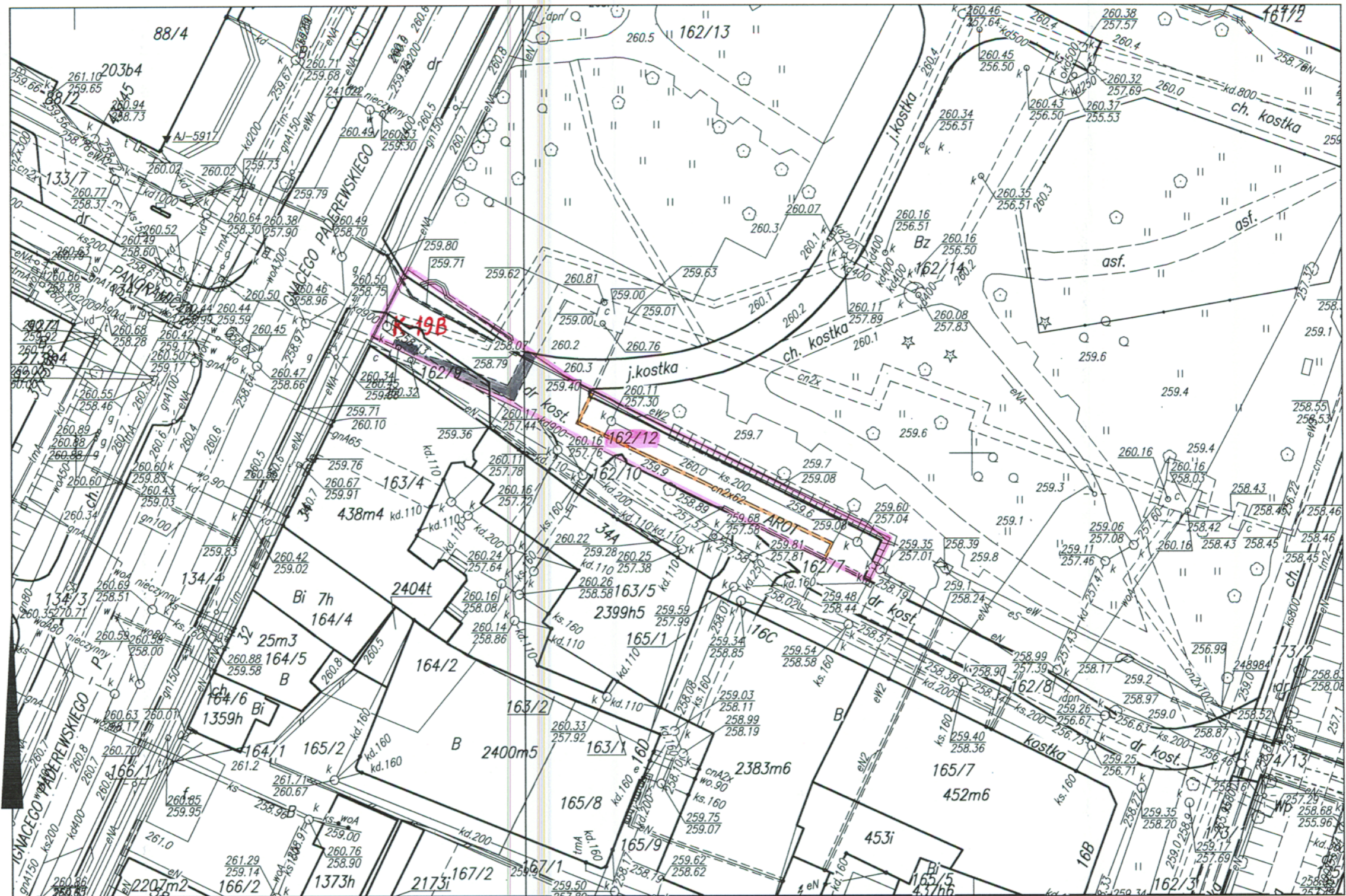


Województwo: świętokrzyskie  
 Miasto Kielce  
 Jednostka ewidencyjna: 266101\_1, Kielce  
 Obręb ewidencyjny: 0016

Miasto Kielce  
 Mapa zasadnicza  
 Skala 1:500

Pomiar poziomy: układ 2000 / 7  
 Pomiar wysokościowy: Kronsztadt 60



PREZYDENT MIASTA KIELCE  
 Grodzki Ośrodek Dokumentacji Geodezyjnej i Kartograficznej

Poświadczam zgodność niniejszej mapy z oryginałem  
 przyjętym do państwowego zasobu geodezyjnego i  
 kartograficznego w dniu 20.01.2017  
 i zaewidencjonowanym pod nr 13.02.2017  
 Niniejsza mapa nie może służyć do celów projektowych  
 Kielce 20.01.2017

INSPEKTOR  
 mgr Bożena Falecka

PREZYDENT MIASTA KIELCE  
 Grodzki Ośrodek Dokumentacji  
 Geodezyjnej i Kartograficznej

w dniu 13.02.2017  
 nr 13.02.2017

INSPEKTOR  
 mgr Bożena Falecka

Nie wyklucza się istnienia w terenie –  
 a nie wykazanych na niniejszej mapie – obiektów  
 budowlanych, urządzeń budowlanych a także  
 urządzeń podziemnych, naziemnych i nadziemnych,  
 które nie były zgłoszone do inwentaryzacji lub  
 o których brak jest informacji w Grodzkim Ośrodku  
 Dokumentacji Geodezyjnej i Kartograficznej

Zgodnie z art. 18 ustawy z dnia 17.05.1989r. –  
 Prawo Geodezyjne i Kartograficzne  
 (Dz.U. z 2000r. Nr 100, poz. 1087 ze zm.)  
 rozpowszechnianie, rozprowadzanie oraz  
 reprodukcje w celu rozpowszechniania  
 i rozprowadzania niniejszej mapy wymaga  
 zezwolenia Prezydenta