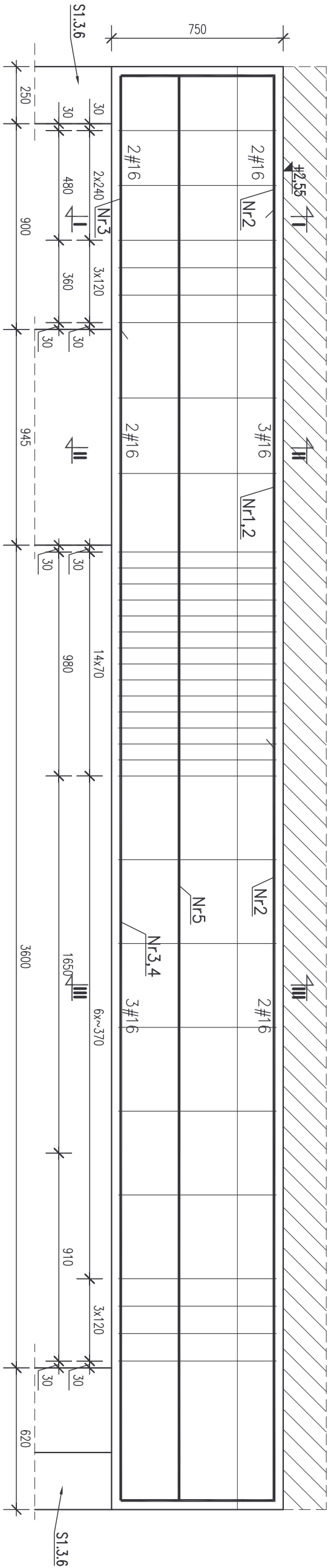
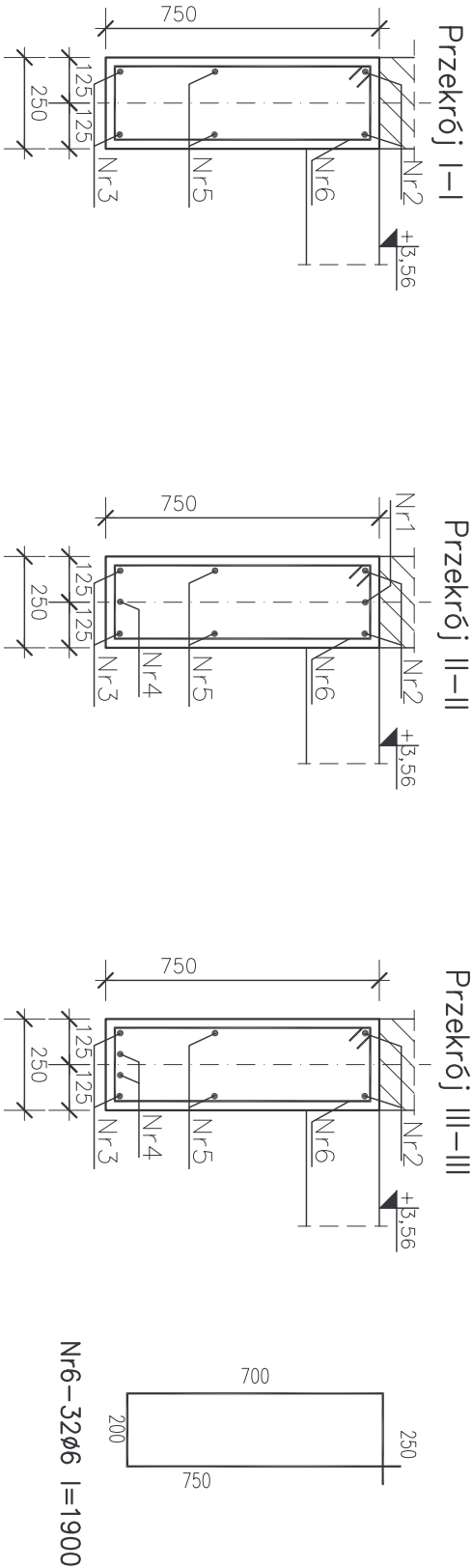


POZ.1.2.3 NADPROŻE ŻELBETOWE
SKALA 1:20



Nr1-1#16 l=2610		2360
Nr2-2#16 l=7570		6230
Nr3-2#16 l=6230		6230
Nr4-1#16 l=5120		670
Nr5-2#12 l=6230		6230



Nr	Iloc [szt]	Red [mm]	Dlug [mm]	φ6	#12	#16	UWAGI
1	1	#16	2610			2.61	
2	2	#16	7570			15.14	
3	2	#16	6230			12.46	
4	1	#16	5120			5.12	
5	2	#12	6230		12.46		
6	32	φ6	1900	60.8			
RAZEM wg rednic [m]			60.8		12.5	35.3	
MASA Imb [kg/m]			0.222		0.888	1.58	
RAZEM wg rednic [kg]			13.5		11.1	55.8	
RAZEM wg ga t. stali [kg]			13.5		66.9		

Temat: PRZEBUDOWA I ROZBUDOWA DOMU ŚRODOWISKOWEGO DLA MŁODZIEŻY			
Adres: ul. Mieszka I nr 79			
Inwestor: MOPR			
Faza: PROJEKT BUDOWLANY			
Branża: KONSTRUKCJA			
Projektował: mgr inż. Marcin Nosek			
Opracował: mgr inż. Damian Machocki			
Sprawdził: inż. Bożena Szczepniak			

Beton C20/25 (B25)
Stal: # – RB 500W
Ø – St0S-b