

**ZARZĄDZENIE NR 123/2020
PREZYDENTA MIASTA KIELCE**

z dnia 27 marca 2020 r.

**w sprawie ustanowienia służebności przesyłu, na nieruchomościach stanowiących własność
Gminy Kielce, położonych w Kielcach przy ul. Wikaryjskiej, Ściegiennego, Kalinowej,
Łanowej, Wojska Polskiego, Ułańskiej i Monte Casino.**

Na podstawie art. 13 ust.1, ustawy z dnia 21 sierpnia 1997r., o gospodarce nieruchomościami (Dz.U. z 2020r. poz. 65 ze zm.¹⁾), art. 305¹ ustawy z dnia 23 kwietnia 1964 roku Kodeks cywilny (t.j.Dz.U.2019.1145 ze zm.²⁾), § 6 Uchwały Nr LVII/1277/2018 Rady Miasta Kielce z dnia 5 czerwca 2018 r. w sprawie zasad gospodarowania nieruchomościami Miasta Kielce, oraz § 7 ust. 5 Regulaminu Organizacyjnego Urzędu Miasta Kielce, stanowiącego załącznik do zarządzenia Nr 148/2019 Prezydenta Miasta Kielce z dnia 15 kwietnia 2019r., w sprawie nadania Urzędowi Miasta Kielce Regulaminu Organizacyjnego, zmienionego zarządzeniami Prezydenta Miasta Kielce Nr 282/2019 z dnia 17 czerwca 2019r., Nr 329/2019 z dnia 22 lipca 2019r., Nr 426/2019 z dnia 23 września 2019r.,Nr 495/2019 z dnia 15 listopada 2019r., oraz Nr 561/2019 z dnia 31 grudnia 2019r., zarządzam, co następuje:

§ 1.

1. Ustanawiam za wynagrodzeniem, służebność przesyłu, na rzecz Polskiej Spółki Gazownictwa Sp. z o.o., na nieruchomościach, stanowiących własność Gminy Kielce, położonych w Kielcach:

- przy ul. Wikaryjskiej, oznaczonej w ewidencji gruntów m. Kielce (obręb 0026) numerami działek: 319/3 o pow. 0,1489 ha, 319/4 o pow. 0,1168 ha, 319/5 o pow. 0,0999 ha, objętej księgą wieczystą Nr KIIL/00066266/9,
- przy ul. Ks. P. Ściegiennego, oznaczonej w ewidencji gruntów m. Kielce (obręb 0030) numerem działki 621/1 o pow. 0,0278 ha, objętej księgą wieczystą Nr KIIL/00166947/8,
- przy ul. Ułańskiej, oznaczonej w ewidencji gruntów m. Kielce (obręb 0032) numerem działki 1316/40 o pow. 0,1269 ha, objętej księgą wieczystą Nr KIIL/00067230/5,
- przy ul. Wojska Polskiego, oznaczonej w ewidencji gruntów m. Kielce (obręb 0032) numerem działki 1111/53 o pow. 0,1143 ha, objętej księgą wieczystą Nr KIIL/00104453/6,
- przy ul. Monte Cassino, oznaczonej w ewidencji gruntów m. Kielce (obręb 0032) numerami działek: 500/1 o pow. 0,0058 ha, 500/2 o pow. 0,7992 ha, objętej księgą wieczystą Nr KIIL/00002294/8,
- przy ul. Łanowej, ul. Kalinowej, oznaczonej w ewidencji gruntów m. Kielce w obrębie 0030 numerami działek: 91/3 o pow. 1,5913 ha, 90/2 o pow. 0,4725 ha, objętej księgą wieczystą Nr KIIL/00044942/2,

¹⁾Zmiany jednolitego tekstu wymienionej ustawy zostały ogłoszone w Dz. U. 2018.2348. Dz. U. 2019.270,492,801,1309,1589,1716,1924,2020. Dz. U. 2020.284.

²⁾Zmiany jednolitego tekstu wymienionej ustawy zostały ogłoszone w Dz. U. 2018.1104,1629,2073,2244, Dz. U. 2019.80, 1495

2. Służebności przesyłu o których mowa w ust.1 będą polegały na prawie korzystania z pasów gruntu o łącznej pow. $\Sigma 507m^2$, celem eksploatacji i utrzymania we właściwym stanie technicznym wybudowanych urządzeń - (sieci gazowych), usunięcia ewentualnych awarii, wykonania modernizacji, prowadzenia remontów i ich przebudowy, w szczególności:

numer działki/ obręb	powierzchnia służebności [m²]	cel służebności przesyłu
319/3 - 0026	79,0	utrzymanie i eksploatacja sieci gazowej śc dn400
319/4- 0026	81,0	utrzymanie i eksploatacja sieci gazowej śc dn 400
319/5- 0026	37,0	utrzymanie i eksploatacja sieci gazowej śc dn400
621/1- 0030	3,5	utrzymanie i eksploatacja sieci gazowej śc dn63
90/2- 0030	76,0	utrzymanie i eksploatacja sieci gazowej śc dn 32,50
91/3- 0030	26,0	utrzymanie i eksploatacja sieci gazowej śc dn 110
1111/53- 0032	101,0	utrzymanie i eksploatacja sieci gazowej śc dn150,200,63
1316/40- 0032	79,5	utrzymanie i eksploatacja sieci gazowej śc dn 32, 50
500/1- 0032	3,0	utrzymanie i eksploatacja sieci gazowej nc dn 110
500/2- 0032	21,0	utrzymanie i eksploatacja sieci gazowej nc dn 110

3. Granice i przebieg ustanawianych służebności wskazano na mapach, stanowiących załączniki graficzne do niniejszego zarządzenia.

§ 2.

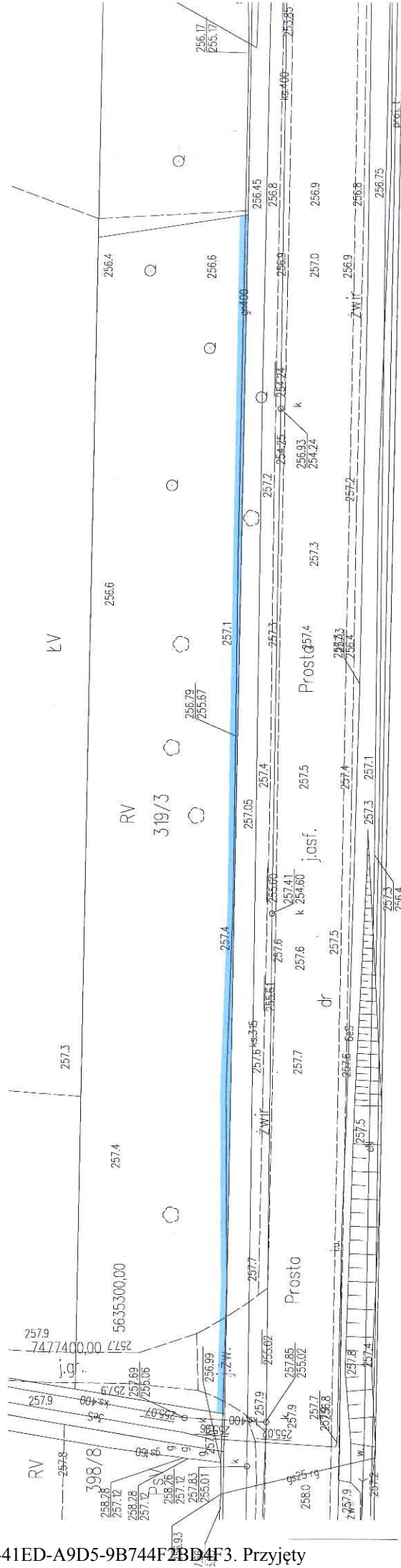
Zarządzenie stanowi podstawę zawarcia umowy notarialnej ustanowienia służebności określonych w § 1.

§ 3.

Wykonanie zarządzenia powierzam Dyrektorowi Wydziału Gospodarki Nieruchomościami Urzędu Miasta Kielce.

§ 4.

Zarządzenie wchodzi w życie z dniem podpisania.



255.5

Poswiadcza się zgodność niniejszej kopii z treść państwowego zasobu geodezyjnego i kartograficzny	PREZYDENT MIASTA KIELCE
Organ prowadzący państwowy zasób geodezyjny i kartograficzny	MAPA ZASADNICZA
Nazwa materiału zasobu	P.26612009.1948
Identyfikator ewidencyjny materiału zasobu	02-10-2019
Data wykonania kopii	Z up. PREZYDENTA MIASTA
imię, nazwisko i podział osoby reprezentującej organ	mgr inż. Idolina Guzik KIEROWNIK SEFERA LU Ośrodek Dokumentacji Geodezyjnej i Kartograficznej

Wniosek: C-16642.3188.2019
z dn.: 01-10-2019

Maciej Czarnocki
(osoba tworząca wynek)

Działka nr 319/3
gazociąg śc dn400
o łącznej długości 111 mb
powierzchnia pasa służebności 79 m²
szerokość strefy kontrolowanej gazociągu 1 m

Sporządził:

Narcyz Bedonin

Sprawdził:
KIEROWNIK
Gazownia w Kielcach

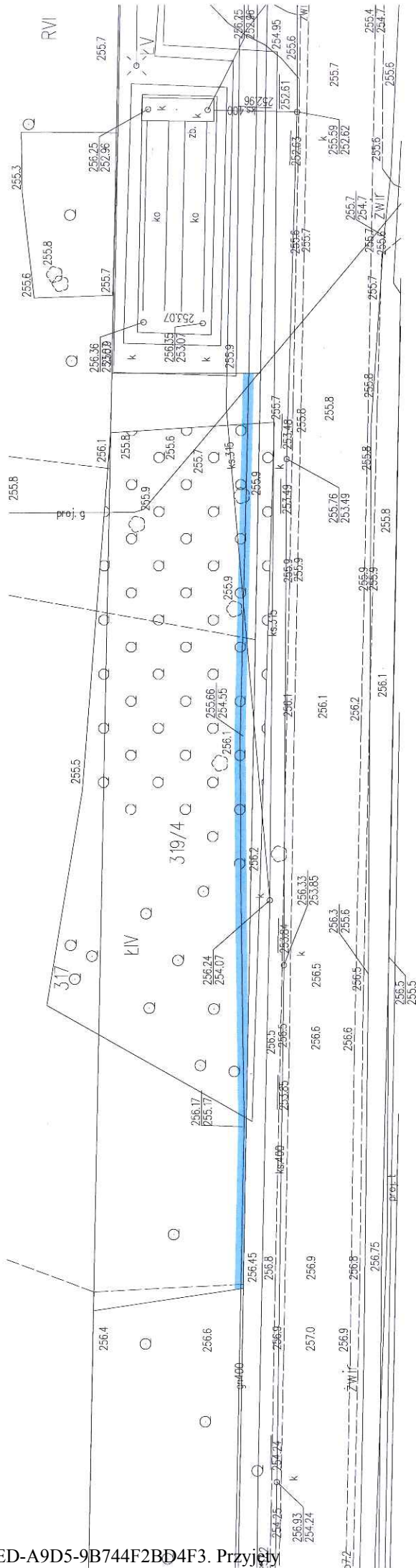
Michał Kyzioł
Michał Kyzioł

Zatwierdził
KIEROWNIK
Dział Zarządzania Mijalnym Sietciowym
Maciej Sykułski
Maciej Sykułski

Miasto Kielce
 Mapa zasadnicza
 Skala 1:500

Układ współrzędnych płaskich prostokątnych: PL-
 Układ wysokościowy: PL-KRON86-NH
 Godło: 7.143.18.214.2, 7.143.18.22.3.1

Województwo: świętokrzyskie
 Miasto Kielce
 Jednostka ewidencyjna: 2661011, Kielce
 Obręb ewidencyjny: 0025, 0026



Poświadczono się zgodność niniejszej kopii z treścią państwowego zasobu geodezyjnego i kartograficznego	
Organ prowadzący państwowy zasób geodezyjny i kartograficzny	PREZYDENT MIASTA KIELCE
Nazwa materiału zasobu	MAPA ZASADNICZA
Identyfikator ewidencyjny materiału zasobu	P.26612009.1948
Data wykonania kopii	02-10-2019
Imię, nazwisko i podpis osoby reprezentującej organ	zup. PREZYDENTA MIASTA mgr inż. Jolanta Gurlik KIEROWNIK SEKTORA Ośrodka Dokumentacji Geodezyjnej i Kartograficznej

Wniosek: G-1.6642.3188.2019
 z dnia: 01-10-2019
 Maciej Czarnocki
 (osoba wierzająca wydruk)

Działka nr 319/4
 gazociąg śc dn400
 o łącznej długości 84,5 mb
 powierzchnia pasa służebności 81 m²
 szerokość strefy kontrolowanej gazociągu 1 m

Sporządził:

Narcyś Ochwałowski

Sprawdził:

KIEROWNIK
 Gazownia w Kielcach
Michał Kocioł

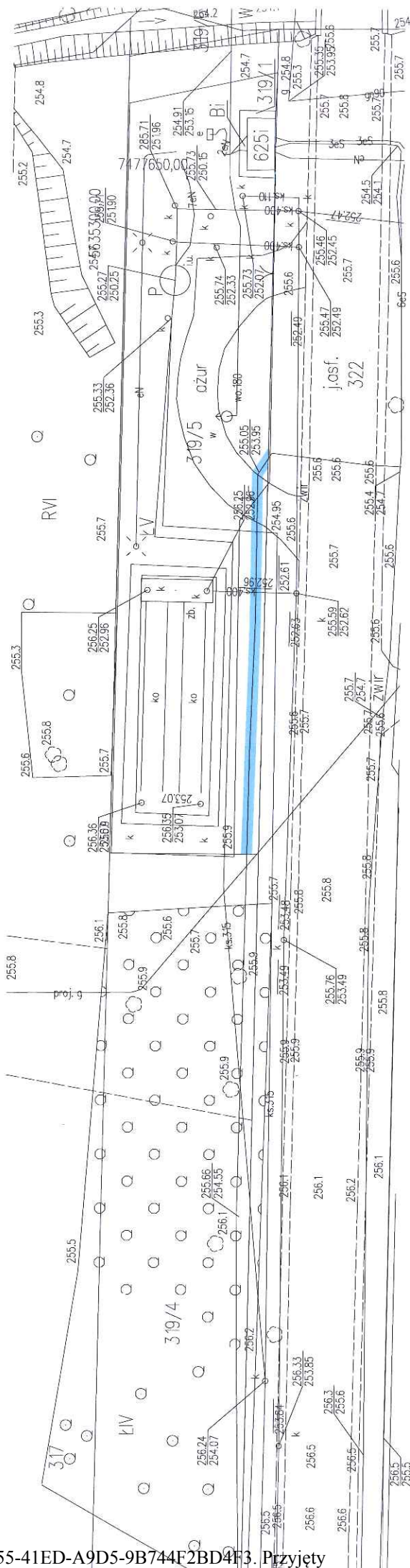
Zatwierdził

KIEROWNIK
 Dział Zarządzania Zakładem Sietkowym
Marcin Sykułski

Miasto Kielce
 Mapa zasadnicza
 Skala 1:500

Układ współrzędnych płaskich prostokątnych: PL -
 Układ wysokościowy: PL - KRON86 - NH
 Godło: 7.14.3.18.2.14.2, 7.14.3.18.22.3.1

Województwo: Świętokrzyskie
 Miasto Kielce
 Jednostka ewidencyjna: 266101_1_Kielce
 Obręb ewidencyjny: 0025, 0026



Poświadczam się zgodnością niniejszej kopii z treścią państwowego zasobu geodezyjnego i kartograficznego	
Organ prowadzący państwową zasobę geodezyjną i kartograficzną	PREZYDENT MIASTA KIELCE
Nazwa materiału zasobu	MAPA ZASADNICZA
Identyfikator ewidencyjny materiału zasobu	P.266.12009.1948
Data wykonania kopii	02-10-2019
Imię, nazwisko i podpis osoby reprezentującej organ	Zup. PREZYDENTA MIASTA mgr inż. Jolanta Ozark KIEROWNIK REFERATU Uszkodko Dokumentacji Geodezyjnej i Kartograficznej

Sporządził:

Barbara Bielowska

Sprawdził:

KIEROWNIK
 Gazownia w Kielcach
Krzysztof
 Michał Kyzioł

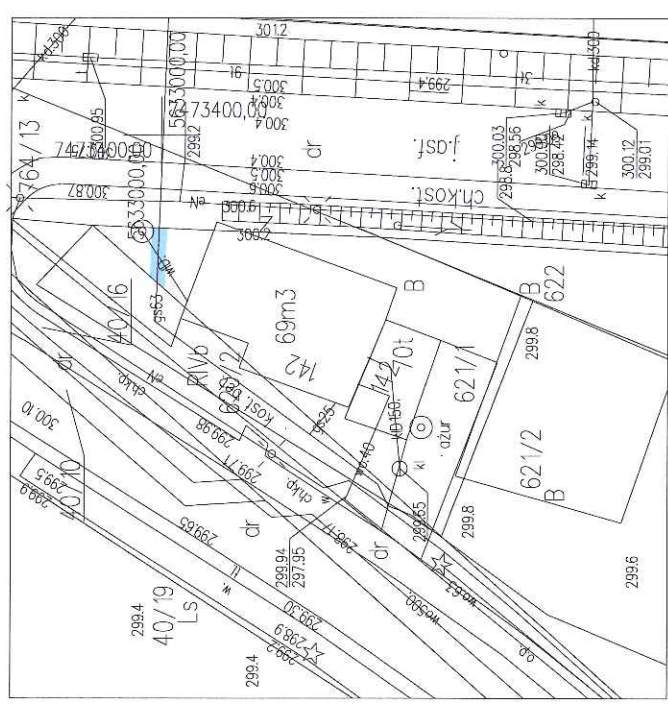
Działka nr 319/5
 gazociąg śc dn400
 o łącznej długości 37 mb
 powierzchnia pasa służebności 37 m²
 szerokość strefy kontrolowanej gazociągu 1 m

Zatwierdził:

KIEROWNIK
 Dział Zarządzania Majątkiem Sietciowym
Maciej Sytułski
 Maciej Sytułski

Układ współrzędnych płaskich prostokątnych: PL-
 Układ wysokościowy: PL-KRON86-NH
 Godło: 7.142.17.09.3.4, 7.142.17.14.1.2

Miasto Kielce
 Mapa zasadnicza
 Skala 1:500



Województwo: świętokrzyskie
 Miasto Kielce
 Jednostka ewidencyjna: 266101_1, Kielce
 Obręb ewidencyjny: 0022, 0030

Wniosek: G-II6642,3188.2019
 z dnia: 01.10.2019

Działka nr 621/1
 gazociągi średniego ciśnienia PE63
 o długości 3,5 mb
 powierzchnia pasa służebności 3,5 m²
 szerokość strefy kontrolowanej gazociągu 1 m

Poświadczają się zgodność niniejszej kopii z treścią państwowego zasobu geodezyjnego i kartograficznego	PREZYDENT MIASTA KIELCE
Organ prowadzący państwowy zasób geodezyjny i kartograficzny	MAPA ZASADNICZA
Nazwa materiału zasobu	P.2661.2009.1948
Identyfikator ewidencyjny materiału zasobu	02.10.2019
Data wykonania kopii	z up. PREZYDENTA MIASTA KIELCE, inż. Jerzy Dzik (Kierownik Biura Inżyniersko-Dokumentacji Geodezyjnej i Kartograficznej)
Imię, nazwisko i podpis osoby reprezentującej organ	

Sporządził:
Maciej Gebombas

Sprawdził:
 KIEROWNIK
 Gazownia w Kielcach
Michał Kuzioł

Zatwierdził
 KIEROWNIK
 Dział Zarządzania Siecią Słaboprądową
Marcin Sykulski

Województwo: świętokrzyskie
Miasto Kielce
Jednostka ewidencyjna: 266101_1, Kielce
Obszr ewidencyjna: 00.30

Układ współrzędnych płaskich prostokątnych: PL-
Układ wysokościowy: PL-KRON86-NH
Godto: 7.142.17.14.3.4, 7.142.17.14.4.3, 7.142.

Miasto Kielce
Mapa zasadnicza
Skala 1:500



Działka nr 90/2
gazociąg sc PE 110
o łącznej długości 76 mb
powierzchnia pasa służebności 76 m2
szerokość strefy kontrolowanej gazociągu 1 m

Poświadczam się zgodnością niniejszej kopii z treścią państwowego zasobu geodezyjnego i kartograficznego	
Organ prowadzący państwowy zasób geodezyjny i kartograficzny	PREZYDENT MIASTA MELCE
Nazwa materiału zasobu	MAPA ZASADNICZA
Identyfikator ewidencyjny materiału zasobu	P.266.12009.1948
Data wykonania kopii	02.10.2019
Imię, nazwisko i podpis osoby reprezentującej organ	z up. PREZYDENTA MIASTA mgr inż. Jolanta Guzik KIEROWNIK REFERATU Usług Geodezyjnych i Kartograficznych Geodezyjnej i Kartograficznej

Wniosek: G-II.6642.3.888.2019
z dnia: 01.10.2019

Sporządził:

Mariusz Gorbunow

Sprawdził:

KIEROWNIK
Gazownia w Łękałkach

Michał Kyzioł

Zatwierdził

Dział Zarządzania Majątkiem Miejskim

Mieczysław Sykulski

Województwo: świętokrzyskie
 Miasto Kielce
 Jednostka ewidencyjna: 266'01_1_Kielce
 Obręb ewidencyjny: 0030

Układ współrzędnych płaskich prostokątnych: PL -
 Układ wysokościowy: PL - KRON86-NH
 Godto: 7.142.17.14.3.4, 7.142.17.14.4.3, 7.142.

Miasto Kielce
 Mapa zasadnicza
 Skala 1:500



Poświadczą się zgodność niniejszej kopii z treścią państwowego zasobu geodezyjnego i kartograficznego prowadzonego przez organ prowadzący państwowy zasób geodezyjny i kartograficzny	
Nazwa materiału zasobu	PREZYDENT MIASTA KIELCE
Identyfikator ewidencyjny materiału zasobu	MAPA ZASADNICZA
Data wykonania kopii	P.266.12009.1948
Imię, nazwisko i podpis osoby reprezentującej organ	02.10.2019
	ZŁĄCZ. PREZYDENTA MIASTA mgr inż. Jolanta Czulk Kielce, Departament Geodezji i Kartograficznej

Wniosek: G-116642.3188.2019
 z dnia: 01.10.2019

Dziłka nr 91/3
 gociąg sc PE 110
 o łącznej długości 26 mb
 powierzchnia pasa służebności 26 m²
 szerokość strefy kontrolowanej gociągu 1 m

Sporządził:

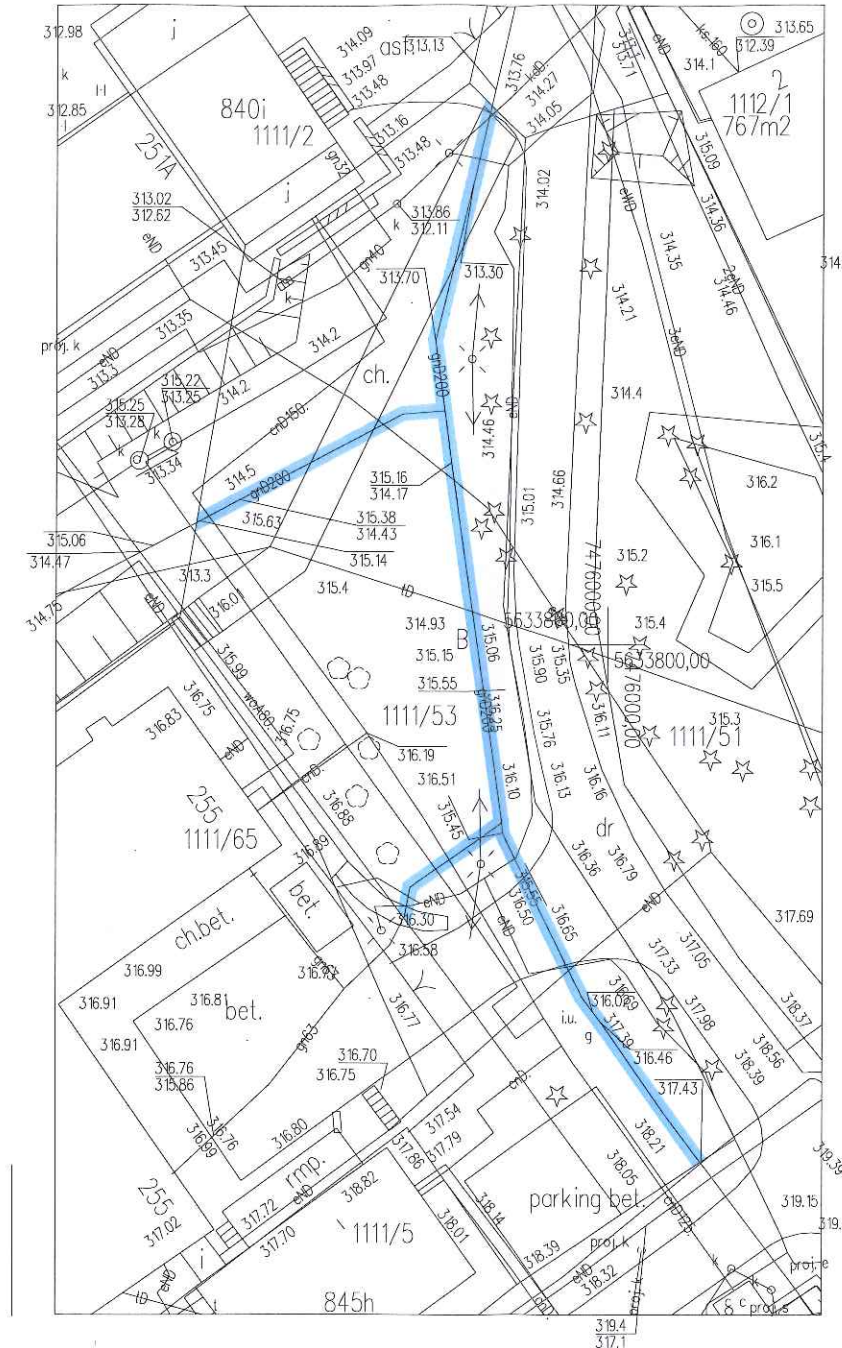
Marian Orelowski

Sprawdził:
 Gazownia w Kielcach

Michał Kyzioł

Zatwierdził:
 Dział Zarządzania Infrastruktura Ścieków

Marcin Skulski



Wniosek: C-II.6642.3188.2019
 z dnia: 01.10.2019

Poświadczam zgodność niniejszej kopii z treścią państwowego zasobu geodezyjnego i kartograficznego	
Organ prowadzący państwowy zasób geodezyjny i kartograficzny	PREZYDENT MIASTA KIELCE
Nazwa materiału zasobu	MAPA ZASADNICZA
Identyfikator ewidencyjny materiału zasobu	P.2661.2009.1948
Data wykonania kopii	02.10.2019
Imię, nazwisko i podpis osoby reprezentującej organ	zup. PREZYDENTA MIASTA mgr inż. Jolanta Guzik KIEROWNIK REFERATU Ośrodka Dokumentacji Geodezyjnej i Kartograficznej

Działka nr 1111/53
 gazociąg sc DN150, DN200, DN63
 o łącznej długości 102 mb
 powierzchnia pasa służebności 101 m²
 szerokość strefy kontrolowanej gazociągu 1 m

Sporządził:

Marcin Sykulski

Sprawdził:

KIEROWNIK
 Gazownia w Kielcach
Kyziol
 Michał Kyzioł

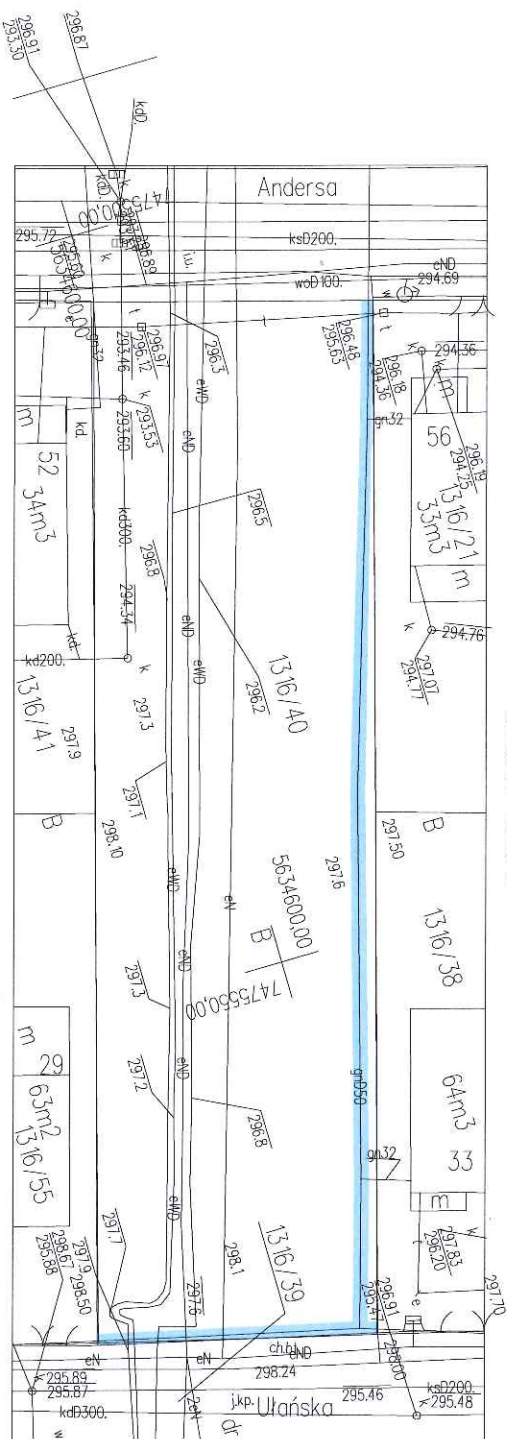
Zatwierdził

KIEROWNIK
 Dział Zarządzania Instalacjami Stacjami
Marcin Sykulski

Województwo: świętokrzyskie
 Miasto Kielce
 Jednostka ewidencyjna: 266101_1, Kielce
 Obręb ewidencyjny: 0032

Miasto Kielce
 Mapa zasadnicza
 Skala 1:500

Układ współrzędnych płaskich prostokątnych: PL-
 Układ wysokościowy: PL-KRON86-NH
 Godło: 7.142.17.052.3



Wniosek: G-118642.3.88.2019
 z dnia: 01.10.2019
 Maciej Czarnoki
 (osoba swiadcząca prawdę)

Działka nr 1316/40
 gazociąg śc PE32, PE50
 o łącznej długości 86,5 mb
 powierzchnia pasa służebności 79,5 m²
 szerokość strefy kontrolowanej gazociągu 1 m

Poswiadcza się zgodność niniejszej kopii z tresą parafistwowego zasobu geodezyjnego i kartograficzn	
Organ prowadzący parafistwowy zasób geodezyjny i kartograficzny	PREZYDENT MIASTA KIELCE
Nazwa materiału zasobu	MAPA ZASADNICZA
Identyfikator ewidencyjny materiału zasobu	P.26612009.1948
Data wykonania kopii	02.10.2019
Imię, nazwisko i podpis osoby reprezentującej organ	Z.ŁP. PREZYDENTA MIASTA mgr Tadeusz GAZEK KIEROWNIK REFERATU Usługi i Dokumentacji Geodezyjnej i Kartograficznej

Sporządził:

Maciej Czarnoki

Sprawdził:

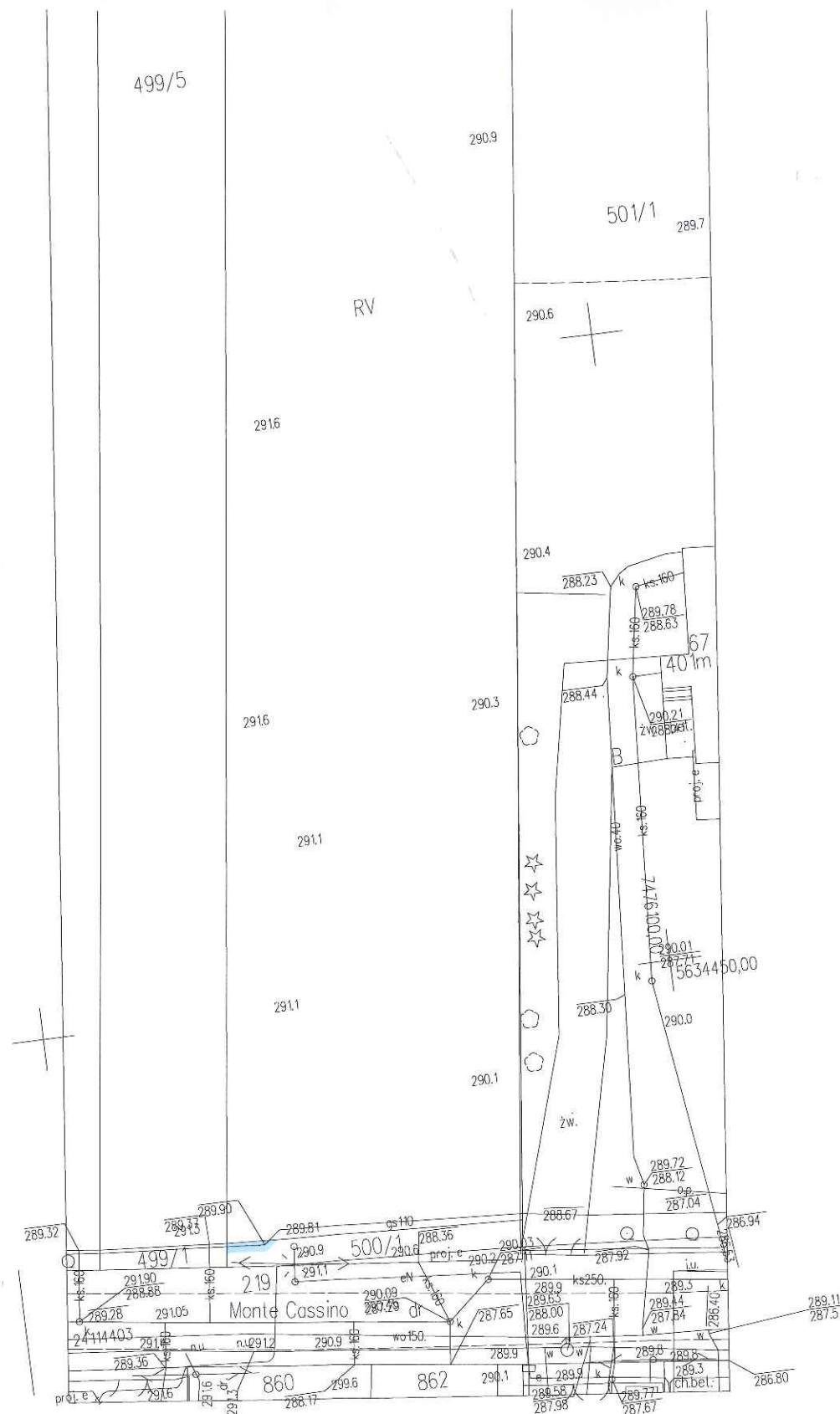
KIEROWNIK
 Gazownia w Kielcach
Michał Kyzioł

Zotwierdził:

KIEROWNIK
 Dział Zarządzania Mieniem Siedlowskim
Marcin Sytuński

Województwo: świętokrzyskie
 Miasto Kielce
 Jednostka ewidencyjna: 266101_1, Kielce
 Obręb ewidencyjny: 0032

Układ współrzędnych płaskich prostokątnych: PL -
 Układ wysokościowy: PL -KRON86-NH
 Godto: 7.142.18.01.1.1, 7.142.18.01.1.3, 7.142.



Wniosek: G-16642.3188.2019
 z dnia: 01.10.2019

Miasto Kielce
 Mapa zasadnicza
 Skala 1:500

Działka nr 500/1
 gazociąg niskiego ciśnienia PE 110
 o długości 3 mb
 powierzchnia pasa służebności 3 m2
 szerokość strefy kontrolowanej gazociągu 1 m

Poświadczą się zgodność niniejszej kopii z treścią państwowego zasobu geodezyjnego i kartograficznego	
Organ prowadzący państwowy zasób geodezyjny i kartograficzny	PREZYDENT MIASTA KIELCE
Nazwa materiału zasobu	MAPA ZASADNICZA
Identyfikator ewidencyjny materiału zasobu	P.26612009.1948
Data wykonania kopii	02.10.2019
Imię, nazwisko i podpis osoby reprezentującej organ	zup. PREZYDENTA MIASTA mgr inż. Jolanta Guzik KIEROWNIK REFERATU Obsługa Dokumentacji Geodezyjnej i Kartograficznej

Sporządził:

[Signature]

Sprawił:

KIEROWNIK
 Gazownia w Kielcach

[Signature]
 Michał Kyzioł

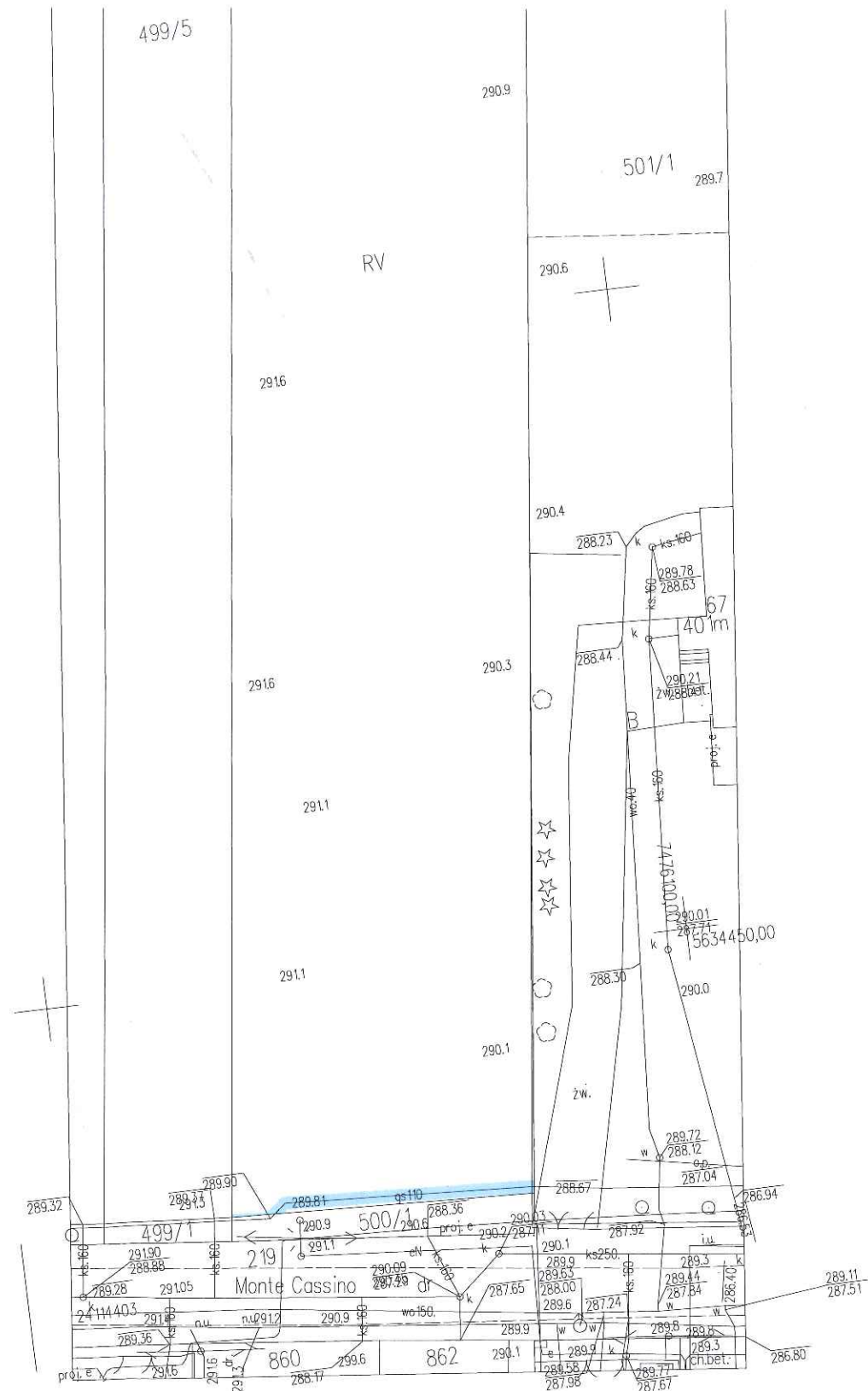
KIEROWNIK
 Dział Zarządzania Możliwościami Sieciowymi

[Signature]
 Marcin Sykalski

Zatwierdził:

Województwo: świętokrzyskie
 Miasto Kielce
 Jednostka ewidencyjna: 266101_1, Kielce
 Obręb ewidencyjny: 0032

Układ współrzędnych płaskich prostokątnych: PL-
 Układ wysokościowy: PL-KRON86-NH
 Codła: 7.142.18.01.1.1, 7.142.18.01.1.3, 7.142.



Wniosek: C-I.6642.3188.2019
 z dnia: 01.10.2019

Miasto Kielce
 Mapa zasadnicza
 Skala 1:500

Działka nr 500/2
 gazociąg niskiego ciśnienia PE110
 o długości 21 m
 powierzchnia pasa służebności 21 m²
 szerokość strefy kontrolowanej gazociągu 1 m

Poświadczam zgodność niniejszej kopii z treścią państwowego zasobu geodezyjnego i kartograficznego	
Organ prowadzący państwowy zasób geodezyjny i kartograficzny	PREZYDENT MIASTA KIELCE
Nazwa materiału zasobu	MAPA ZASADNICZA
Identyfikator ewidencyjny materiału zasobu	P.266.12009.1948
Data wykonania kopii	02.10.2019
Imię, nazwisko i podpis osoby reprezentującej organ	Z.Ł.P. PREZYDENTA MIASTA mgr inż. Jolanta Guzik KIEROWNIK REFERATU Ośrodka Dokumentacji Geodezyjnej i Kartograficznej

Sporządził:

Manium Bielkowski

Sprawdził:

KIEROWNIK
 Gazownia w Kielcach
K. K.
 Michał Kyzioł

KIEROWNIK
 Dział Zarządzania Rozwojem Sieciowym
[Signature]
 Zatwierdził

Uzasadnienie

Polska Spółka Gazownictwa Sp. z o. o. wystąpiła z wnioskiem o ustanowienie służebności przesyłu, polegających na prawie korzystania z nieruchomości stanowiących własność Gminy Kielce, położonych w Kielcach przy ul. Wikaryjskiej, Łanowej, Kalinowej, Ks. P. Ściegiennego, Ułańskiej, Wojska Polskiego, Monte Casino oznaczonych w ewidencji gruntów m. Kielce Obr. 0026 numerami działek 319/3, 319/4, 319/5, Obr. 0030 numerami działek 621/1, 91/3, 90/2, Obr. 0032 numerami działek 1316/40, 1111/53, 500/1, 500/2, w zakresie niezbędnym do przesyłu gazu, poprzez nieograniczony dostęp do urządzeń w celu zapewnienia ich właściwego stanu technicznego (konserwacja, naprawy i modernizacja).

Na podstawie art. 305¹, w związku z art. 49 § 1 Kodeksu cywilnego nieruchomość można obciążyć na rzecz przedsiębiorcy, który zamierza wybudować lub którego własność stanowią urządzenia służące do doprowadzania lub odprowadzania płynów, pary, gazu, energii elektrycznej oraz inne urządzenia podobne, które nie należą do części składowych nieruchomości, jeżeli wchodzi w skład przedsiębiorstwa, prawem polegającym na tym, że przedsiębiorca może korzystać w oznaczonym zakresie z nieruchomości obciążonej, zgodnie z przeznaczeniem tych urządzeń (służebność przesyłu).

W myśl § 6 uchwały Nr LVII/1277/2018 Rady Miasta w Kielcach z dnia 5 czerwca 2018 roku w sprawie zasad gospodarowania nieruchomościami Miasta Kielce, Prezydent obciąża nieruchomości ograniczonymi prawami rzeczowymi, z wyjątkiem ustanawiania hipoteki.

W celu ustanowienia służebności przesyłu na nieruchomościach stanowiących własność Gminy Kielce, położonych przy ulicy Wikaryjskiej, Łanowej, Kalinowej, Ks. P. Ściegiennego, Ułańskiej, Wojska Polskiego, Monte Casino, oznaczonych w ewidencji gruntów m. Kielce obr. 0026 numerami działek: 319/3 o pow. 0,1489 ha, 319/4 o pow. 0,1168 ha, 319/5 o pow. 0,0999 ha, w obrębie 0030 numerem działki 621/1 o pow. 0,0278 ha, w obrębie 0032 numerami działek: 1316/40 o pow. 0,1269 ha, 1111/53 o pow. 0,1143 ha, 500/1 o pow. 0,0058 ha, 500/2 o pow. 0,7992 ha, w obrębie 0030 numerami działek: 91/3 o pow. 1,5913 ha, 90/2 o pow. 0,4725 ha, w oparciu o w/w uchwałę Rady Miasta Kielce, podjęte zostaje niniejsze zarządzenie.