

**ZARZĄDZENIE NR 288/2019  
PREZYDENTA MIASTA KIELCE**

**z dnia 19 czerwca 2019 r.**

**w sprawie ustanowienia służebności przesyłu, na nieruchomościach stanowiących własność  
Gminy Kielce, położonych w Kielcach przy ul. Wspólnej.**

Na podstawie § 6 Uchwały Nr LVII/1277/2018 Rady Miasta Kielce z dnia 5 czerwca 2018 r. w sprawie zasad gospodarowania nieruchomościami Miasta Kielce, w oparciu o art. 305<sup>1</sup> ustawy z dnia 23 kwietnia 1964 roku Kodeks cywilny (t.j.Dz.U.2018.1025 ze zm.<sup>1</sup>) oraz § 7 ust. 5 Regulaminu Organizacyjnego Urzędu Miasta Kielce, wprowadzonego Zarządzeniem Nr 148/2019 Prezydenta Miasta Kielce z dnia 15 kwietnia 2019r., **zarządzam, co następuje:**

**§ 1.**

1. Wyrażam zgodę na ustanowienie za wynagrodzeniem, na rzecz PGE Dystrybucja S.A., na nieruchomościach, stanowiących własność Gminy Kielce, położonych w Kielcach przy ul. Wspólnej, oznaczonych w ewidencji gruntów m. Kielce (obręb 0016) numerami działek: 253 o pow. 0,0492 ha, objęta księgą wieczystą Nr KIIL/00085710/6, 276 o pow. 0,1377 ha, objęta księgą wieczystą Nr KIIL/00072149/8 oraz na nieruchomościach, stanowiących własność Gminy Kielce, będących w trwałym zarządzie Szkoły Podstawowej Nr 12 im. Bohaterów Westerplatte w Kielcach, położonych przy ul. Wspólnej, oznaczonych w ewidencji gruntów m. Kielce (obręb 0016) numerami działek: 306/17 o pow. 0,1783 ha, 306/16 o pow. 0,1808 ha, 306/12 o pow. 0,1981 ha, 306/11 o pow. 0,0255 ha, 306/8 o pow. 0,0591 ha, 306/9 o pow. 0,1179 ha, objęte księgą wieczystą Nr KIIL/00079437/3, następujących służebności przesyłu:

- 1) polegające na prawie korzystania z gruntu o pow. 146,0m<sup>2</sup> (dz. nr 253, 276, 306/17, 306/16, 306/12, 306/11, 306/8, 306/9) w celu wybudowania linii kablowej energetycznej,
- 2) polegające na prawie korzystania z gruntu o pow. 23,62m<sup>2</sup> ( dz. nr 253) na potrzeby eksploatacji istniejącej stacji wewnętrznej.

2. Ustanawiane służebności przesyłu dają PGE Dystrybucja S.A. prawo dostępu do gruntów wymienionych w ust.1, celem eksploatacji i utrzymania we właściwym stanie technicznym wybudowanych urządzeń, usunięcia ewentualnych awarii, wykonania modernizacji, prowadzenia remontów i ich i przebudowy.

3. Granice i przebieg ustanawianych służebności wskazano kolorem niebieskim na mapie, stanowiącej załącznik graficzny do niniejszego zarządzenia.

**§ 2.**

Zarządzenie stanowi podstawę zawarcia umowy notarialnej ustanowienia służebności określonej w § 1.

---

<sup>1</sup>)Zmiany jednolitego tekstu wymienionej ustawy zostały ogłoszone w Dz. U. 2018.1104,1629,2073,2244,Dz. U. 2019. 80.

**§ 3.**

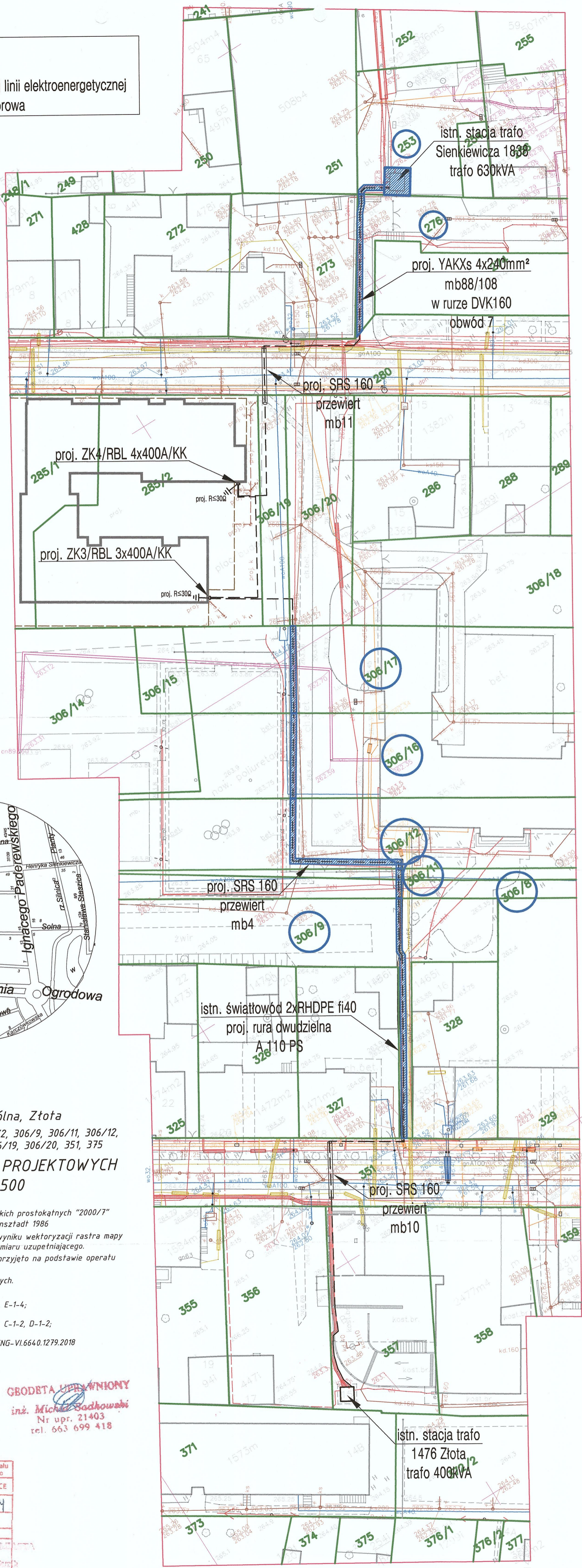
Wykonanie zarządzenia powierzam Dyrektorowi Wydziału Gospodarki Nieruchomościami Urzędu Miasta Kielce.

**§ 4.**

Zarządzenie wchodzi w życie z dniem podpisania.

**LEGENDA:**

- obszar służebności
- trasa projektowanej linii elektroenergetycznej
- stacja transformatorowa



Województwo: świętokrzyskie  
 Powiat: m. Kielce  
 Gmina: Miasto Kielce  
**Miasto: Kielce**  
 obręb: 0016 - ul. Wspólna, Złota  
 działki: 253, 276, 280, 285/2, 306/9, 306/11, 306/12,  
 306/16, 306/17, 306/19, 306/20, 351, 375

**MAPA DO CELÓW PROJEKTOWYCH**  
 skala 1:500

Mapę wykonano:  
 1. w układzie współrzędnych płaskich prostokątnych "2000/7"  
 2. w układzie wysokościowym Kronsztadt 1986  
 Mapa numeryczna powstała w wyniku wektoryzacji rastra mapy  
 zasadniczej Miasta Kielce oraz pomiaru uzupełniającego.  
 Granice nieruchomości (działek) przyjęto na podstawie operatu  
 ewidencji gruntów i budynków.  
 Nie badano służebności gruntowych.  
 Arkusz mapy zasadniczej:  
 7.143.17.14.14 rastry: C-3-4, D-2-5, E-1-4;  
 7.143.17.14.3.1 rastry: C-8;  
 7.143.17.14.3.2 rastry: A-1-4, B-1-3, C-1-2, D-1-2;

Zgłoszenie pracy geodezyjnej nr: GNG-VI.6640.1279.2018  
 Kielce, dn. 11.07.2018 r.  
 Wykonawca:

PRACOWNIA GEODEZYJNO-INŻYNIERYJNA  
**"GEOMAT"**  
 Mateusz Szyszka  
 ul. Tumlińska 19  
 26-085 Miedziana Góra  
 tel. 667 141 169  
 NIP 959-17-53-568, Reg. 260668825

**GBODETA UPRAWNIONY**  
 inż. **Michał Sadkowiak**  
 Nr upr. 21403  
 tel. 663 699 418

Poświadczam zgodność niniejszej kopii z treścią materiału państwowego zasobu geodezyjnego i kartograficznego	
Organ prowadzący państwowy zasób geodezyjny i kartograficzny	PREZYDENT MIASTA KIELCE
Miasto, teren, rodzaj zasobu	OPERAT TECHNICZNY
Identyfikator ewidencyjny materiału zasobu	P.2667 2018 1229
Data wykonania operatu	19.04.2018
Imię, nazwisko i funkcja osoby reprezentującej organ	<i>[Signature]</i>

## Uzasadnienie

PGE Dystrybucja Spółka Akcyjna Oddział Skarżysko-Kamienna wystąpiła z wnioskiem o ustanowienie służebności przesyłu, polegających na prawie korzystania z części nieruchomości stanowiących własność Gminy Kielce, położonych w Kielcach przy ul. Wspólnej oznaczonych w ewidencji gruntów m. Kielce Obr. 0016 n/w numerami działek:

numer działki	powierzchnia służebności [m <sup>2</sup> ]	cel służebności przesyłu
253	23,62	utrzymanie stacji trafo
253	6,0	budowa linii kablowej energetycznej n/N
276	26,0	budowa linii kablowej energetycznej n/N
306/17	16,0	budowa linii kablowej energetycznej n/N
306/16	16,0	budowa linii kablowej energetycznej n/N
306/12	32,0	budowa linii kablowej energetycznej n/N
306/11	2,0	budowa linii kablowej energetycznej n/N
306/8	4,0	budowa linii kablowej energetycznej n/N
306/9	44,0	budowa linii kablowej energetycznej n/N
<b>RAZEM</b>	146,0	

a także na prawie bezpłatnego nieograniczonego dostępu do wszystkich wymienionych urządzeń, w celu zapewnienia właściwego ich stanu technicznego (konserwacja naprawy i modernizacja).

Na podstawie art. 305<sup>1</sup>, w związku z art. 49 § 1 Kodeksu cywilnego nieruchomość można obciążyć na rzecz przedsiębiorcy, który zamierza wybudować lub którego własność stanowią urządzenia służące do doprowadzania lub odprowadzania płynów, pary, gazu, energii elektrycznej oraz inne urządzenia podobne, które nie należą do części składowych nieruchomości, jeżeli wchodzi w skład przedsiębiorstwa, prawem polegającym na tym, że przedsiębiorca może korzystać w oznaczonym zakresie z nieruchomości obciążonej, zgodnie z przeznaczeniem tych urządzeń (służebność przesyłu).

Zgodnie z § 5 uchwały Nr XLII/874/2017 Rady Miasta Kielce z dnia 18 maja 2017 roku w sprawie zasad gospodarowania nieruchomościami Miasta Kielce - Prezydent obciąża nieruchomości Miasta Kielce ograniczonymi prawami rzeczowymi, z wyjątkiem ustanawiania hipoteki.

W celu ustanowienia służebności przesyłu na nieruchomościach stanowiących własność Gminy Kielce, położonych przy ulicy Wspólnej, oznaczonych w ewidencji gruntów m. Kielce obręb 0016 jako działki nr 253, 276, 306/8, 306/9, 306/11, 306/12, 306/16, 306/17, w oparciu o w/w uchwałę Rady Miasta Kielce, podjęte zostaje niniejsze zarządzenie.