

**ZARZĄDZENIE NR 334/2017**  
**PREZYDENTA MIASTA KIELCE**  
**z dnia 7 sierpnia 2017 r.**

**w sprawie wydzierżawienia gruntu położonego w Kielcach przy ulicy Lecha**

Na podstawie art. 30 ust. 2 pkt 3 ustawy z dnia 8 marca 1990 r. o samorządzie gminnym (Dz. U. z 2016 r., poz. 446 ze zm.<sup>1)</sup>) i § 2 uchwały Nr XXVI/590/2008 Rady Miejskiej w Kielcach z dnia 24 lipca 2008 roku, w sprawie zasad wydzierżawiania i wynajmowania, na rzecz Wspólnot Mieszkaniowych, nieruchomości lub ich części, stanowiących własność Miasta Kielce, przylegających do gruntów tych wspólnot oraz w oparciu o § 7 ust. 5 Regulaminu Organizacyjnego Urzędu Miasta Kielce, wprowadzonego Zarządzeniem Nr 334/2016 Prezydenta Miasta Kielce z dnia 15 września 2016 r., zmienionego Zarządzeniem Nr 111/2017 Prezydenta Miasta Kielce z dnia 29 marca 2017r., **zarządzam, co następuje:**

**§ 1.**

Wyraża się zgodę na wydzierżawienie na czas nieoznaczony, w trybie bezprzetargowym, gruntu położonego w Kielcach przy ulicy Lecha o powierzchni 504 m<sup>2</sup>, obejmującego części działek ozn. w ewidencji gruntów m. Kielce numerami 1141/1, 1141/6 (obręb 0009), stanowiących własność Gminy Kielce, uregulowanych odpowiednio w księgach wieczystych KW KIIL/00064501/5, KW KIIL/00161766/0.

**§ 2.**

Wykonanie zarządzenia powierza się Dyrektorowi Wydziału Gospodarki Nieruchomościami i Geodezji Urzędu Miasta Kielce.

**§ 3.**

Zarządzenie wchodzi w życie z dniem podpisania.

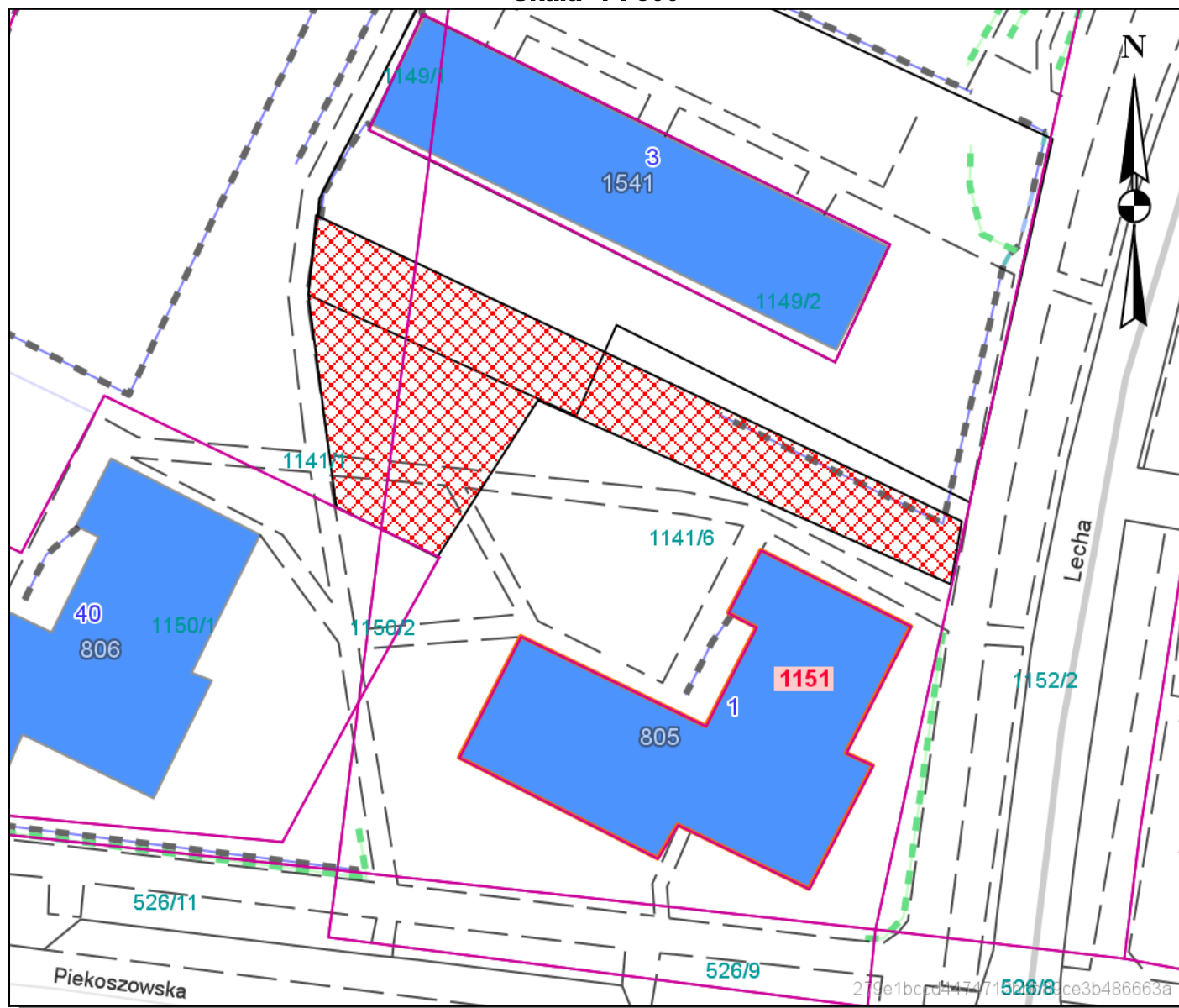
---

<sup>1)</sup> zmiany jednolitego tekstu wymienionej ustawy zostały ogłoszone w Dz.U. 2016.poz.1579 i 1948, z 2017r. poz. 730, 935

ZAŁĄCZNIK GRAFICZNY  
DO ZARZĄDZENIA PREZYDENTA MIASTA  
KIELCE  
NR ...../2017 Z DNIA ..... 2017R.

w sprawie wydzierżawienia części działek ozn. numerami 51141/1, 1141/6 (obr. 0009)

Skala 1 : 500





## Uzasadnienie

Działka położona w Kielcach przy ulicy Lecha, oznaczona w ewidencji gruntów m. Kielce numerem 1141/6 ( *powstała z podz. dz. nr 1141/3*) (obr. 0009), objęta księgą wieczystą KW11L/00161766/0, stanowi własność Gminy Kielce.

Działka położona w Kielcach przy ulicy Lecha, oznaczona w ewidencji gruntów m. Kielce numerem 1141/1 (obr. 0009), objęta księgą wieczystą KW11L/00064501/5, stanowi własność Gminy Kielce.

Pomiędzy Gminą Kielce, a Wspólnotą Mieszkaniową Nieruchomości Lecha 3, w dniu 31 marca 2014 roku, zawarta została umowa dzierżawy Nr 35/2014, dot. gruntu o pow. 1217 m<sup>2</sup>, położonego w Kielcach przy ulicy Lecha stanowiącego części działek ozn. numerami 1141/1 i 1141/3, na czas nieokreślony, z przeznaczeniem pod obsługę budynku wspólnoty mieszkaniowej.

Pomiędzy Gminą Kielce, a Wspólnotą Mieszkaniową Nieruchomości Lecha 1, w dniu 01 października 2013 roku, zawarta została umowa dzierżawy Nr 172/2013, dot. gruntu o pow. 903 m<sup>2</sup>, położonego w Kielcach przy ulicy Lecha stanowiącego część działki ozn. numerem 1141/3, na okres 20 lat tj. do dnia 31.10.2033 roku, z przeznaczeniem pod obsługę budynku wspólnoty mieszkaniowej.

W związku z planowaną inwestycją (budowa miejsc postojowych) przez w/w Wspólnoty Mieszkaniowe, w dniu 18 maja br. wpłynął ich wniosek, w sprawie zwiększenia powierzchni dzierżawionego gruntu, z przeznaczeniem pod obsługę budynku wspólnot mieszkaniowych.

Z analizy ortofotomapy oraz załącznika graficznego dołączonego do wniosku, ustalono iż dodatkowa powierzchnia gruntu, którego dzierżawą są zainteresowane wspólnoty mieszkaniowe Lecha 1 i Lecha 3 wynosi kolejno 467 m<sup>2</sup> oraz 37 m<sup>2</sup>.

W myśl § 2 uchwały Nr XXVI/590/2008 Rady Miejskiej w Kielcach z dnia 24 lipca 2008 roku, w sprawie zasad wydzierżawiania i wynajmowania, na rzecz Wspólnot Mieszkaniowych, nieruchomości lub ich części, stanowiących własność Gminy Kielce, przylegających do gruntów tych wspólnot, Prezydent Miasta Kielce może wydzierżawić lub wynająć, na rzecz wspólnot mieszkaniowych, na czas oznaczony dłuższy niż 3 lata lub na czas nieoznaczony, nieruchomości stanowiące własność Gminy Kielce, przyległe do gruntów wspólnot, jeżeli przy wyodrębnieniu własności lokali w budynkach tych wspólnot, wydzielono dla nich działki nie spełniające wymogów działki budowlanej. Wydzierżawienie lub wynajęcie nieruchomości na rzecz wspólnot następuje w drodze bezprzetargowej.

Zgodnie z art. 4 ustawy z dnia 21 sierpnia 1997 roku o gospodarce nieruchomościami, pod pojęciem działki budowlanej należy rozumieć zabudowaną działkę, której wielkość, cechy geometryczne, dostęp do drogi publicznej oraz urządzeń infrastruktury technicznej umożliwiają prawidłowe i racjonalne korzystanie z budynków i urządzeń położonych na tej działce.

Z uwagi na to, że działki oznaczone w ewidencji gruntów m. Kielce numerami 1151, 1149/2 (obręb 0009), zabudowane budynkami Wspólnot Mieszkaniowych Nieruchomości Lecha 1 i Lecha 3 nie spełniają, w rozumieniu w/w przepisu, wymogów działek budowlanych, można w oparciu o uchwałę Nr XXVI/590/2008 Rady Miejskiej w Kielcach z dnia 24 lipca 2008 roku, wydzierżawić wspólnotom dodatkowy teren do obsługi ich budynków i zasadne jest podjęcie niniejszego zarządzenia.