

ZARZĄDZENIE NR 329/2017
PREZYDENTA MIASTA KIELCE
z dnia 2 sierpnia 2017 r.

w sprawie wydzierżawienia gruntu położonego w Grabowcu gmina Chmielnik

Na podstawie art. 30 ust. 2 pkt 3 ustawy z dnia 8 marca 1990 r. o samorządzie gminnym (Dz. U. z 2016 r., poz. 446 ze zm.¹⁾) i § 2 ust. 1, ust. 2 pkt 2 uchwały Nr XVIII/363/2007 Rady Miejskiej w Kielcach z dnia 20 grudnia 2007 r., w sprawie zasad wydzierżawiania i wynajmowania nieruchomości Miasta Kielce oraz w oparciu o § 7 ust. 5 Regulaminu Organizacyjnego Urzędu Miasta Kielce, wprowadzonego Zarządzeniem Nr 334/2016 Prezydenta Miasta Kielce z dnia 15 września 2016 r., zmienionego Zarządzeniem Nr 111/2017 Prezydenta Miasta Kielce z dnia 29 marca 2017r., **zarządzam, co następuje:**

§ 1.

Przeznacza się do wydzierżawienia, na okres 3 (trzech) lat, grunt o powierzchni 52401 m², położony w Grabowcu gmina Chmielnik obejmujący działki oznaczone w ewidencji gruntów gminy Chmielnik - obszar wiejski obręb 0006 numerami 174/1, 148/2, 149/2, 50/1, 50/3, 205, 269, 270 stanowiący własność Gminy Kielce, pod uprawy rolne.

§ 2.

Wykonanie zarządzenia powierza się Dyrektorowi Wydziału Gospodarki Nieruchomościami i Geodezji Urzędu Miasta Kielce.

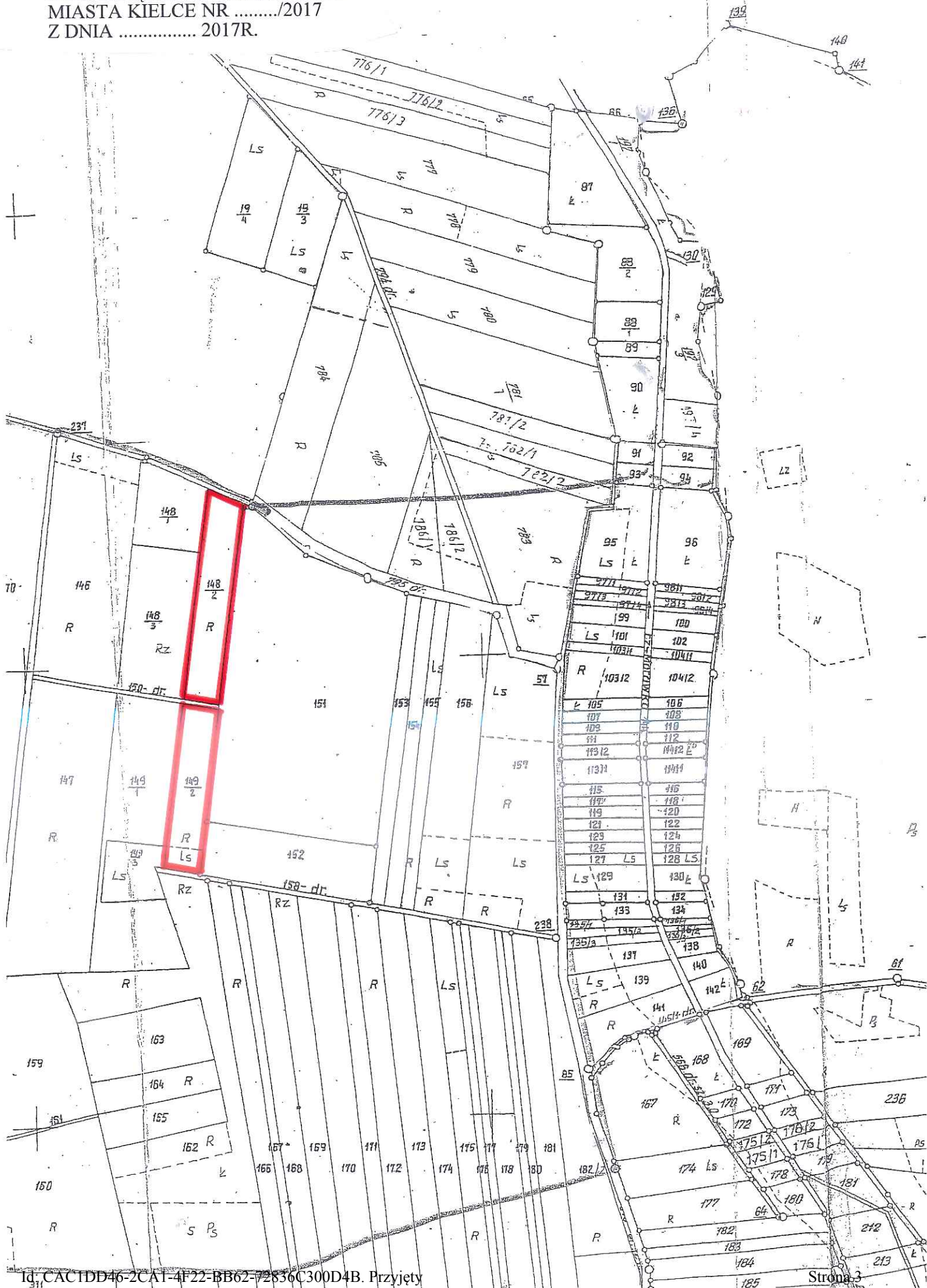
§ 3.

Zarządzenie wchodzi w życie z dniem podpisania.

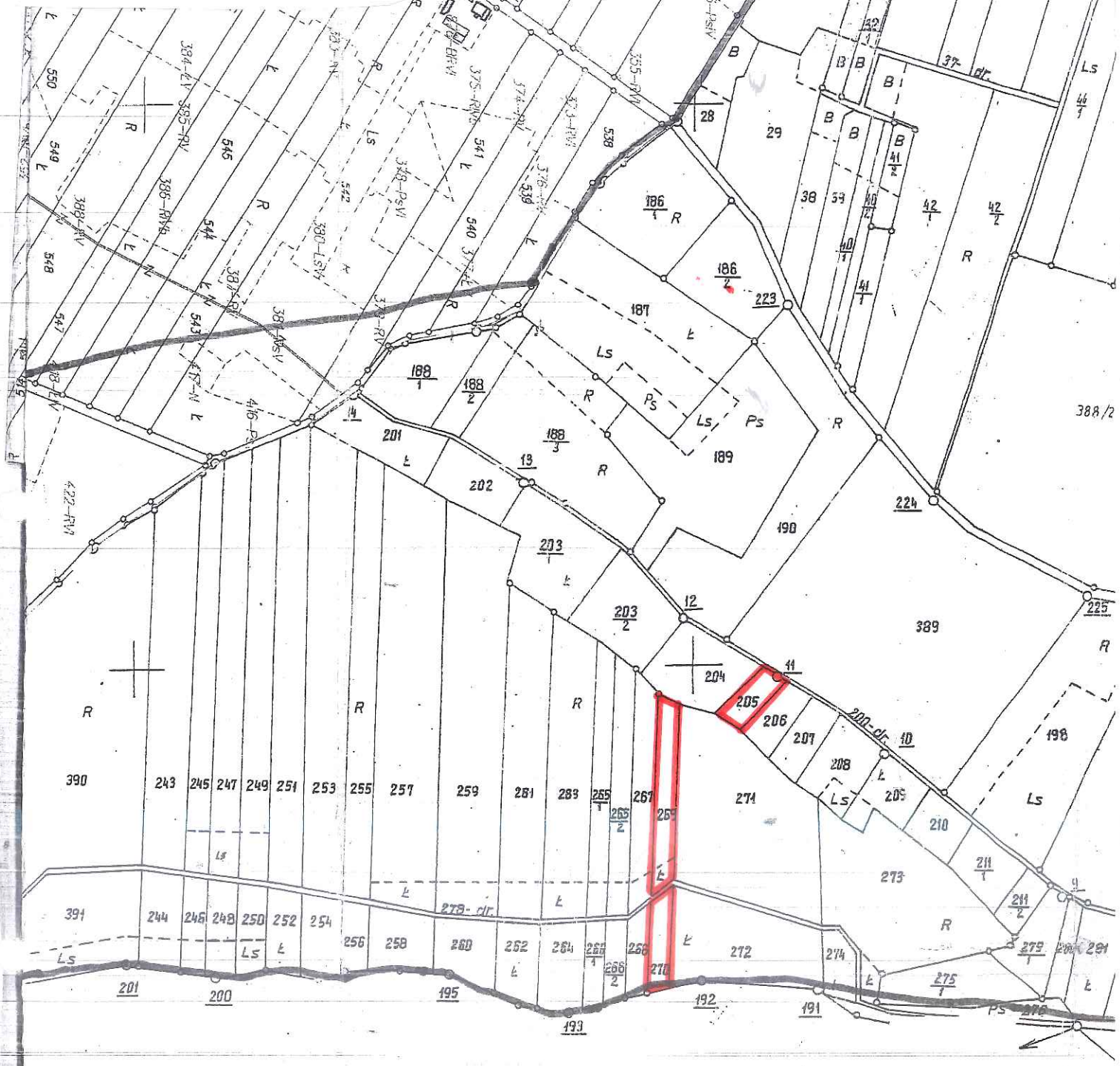
¹⁾ zmiany jednolitego tekstu wymienionej ustawy zostały ogłoszone w Dz.U. 2016. poz. 1579 i 1948

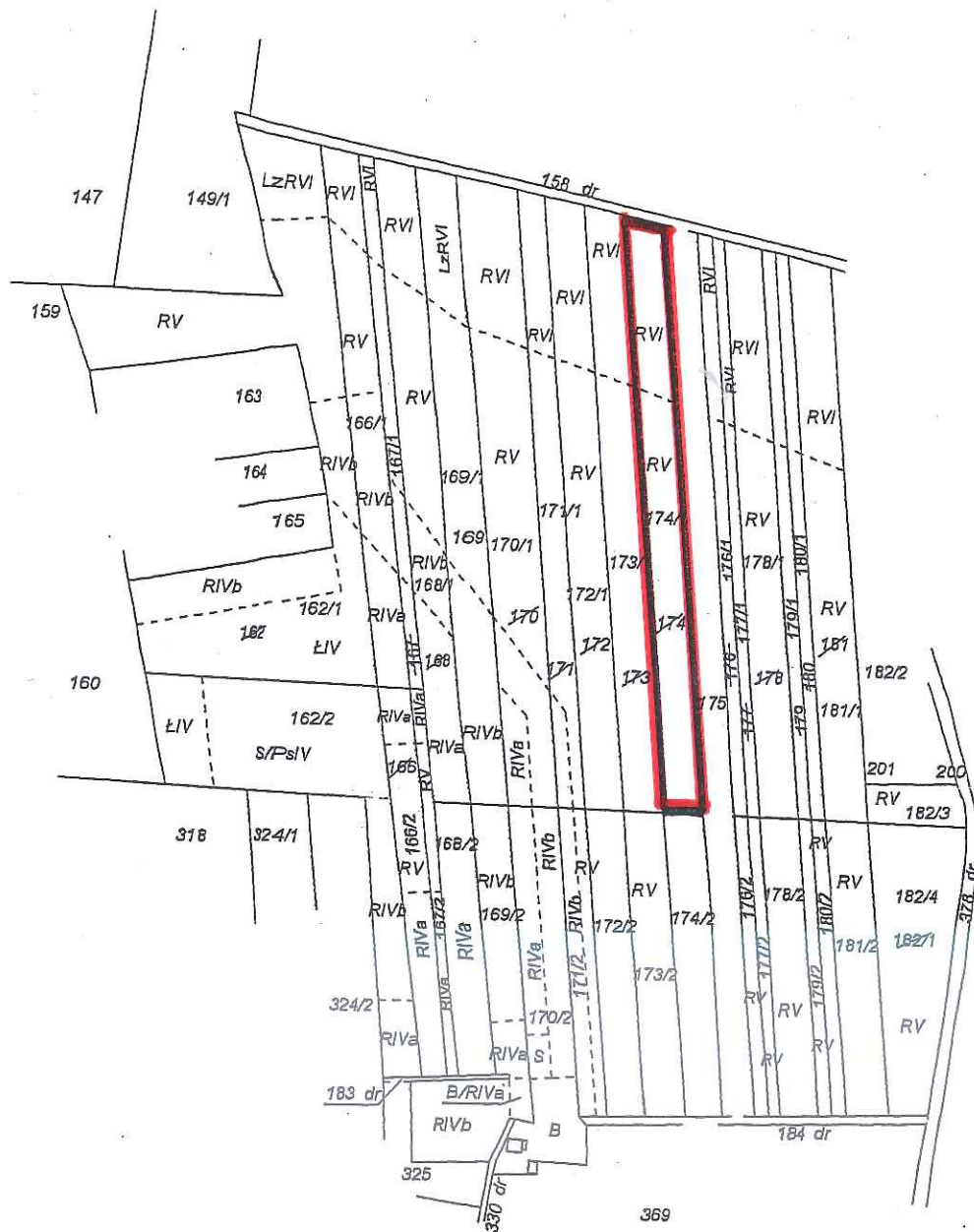


ZALĄCZNIK GRAFICZNY
DO ZARZĄDZENIA PREZYDENTA
MIASTA KIELCE NR/2017
Z DNIA 2017R.



ZAŁĄCZNIK GRAFICZNY
DO ZARZĄDZENIA PREZYDENTA
MIASTA KIELCE NR/2017
Z DNIA 2017R.





Uzasadnienie

Działki położone w Grabowcu gm. Chmielnik oznaczone w ewidencji gruntów gminy Chmielnik - obszar wiejski obręb 0006 numerami 174/1, 148/2, 149/2, 50/1, 50/3, 205, 269, 270 o powierzchni łącznej 5,2401 ha, stanowią własność Gminy Kielce.

Pomiędzy Gminą Kielce, a osobą fizyczną, zawarte zostały cztery umowy dzierżawy tj. Nr 26/2014 trwająca do 28.02.2017r., Nr 74/2014 trwająca do 30.04.2017r., Nr 110/2014 trwająca do 31.05.2017r., Nr 100/2015 trwająca do 30.04.2018r. dotyczące w/w gruntu, z przeznaczeniem pod uprawy rolne.

Z dniem 31 stycznia 2017 roku, Gmina Kielce zawarła porozumienie z dotychczasowym dzierżawcą w sprawie rozwiązania w/w umów dzierżawy.

W dniu 09 marca 2017 roku do Prezydenta Miasta Kielce wpłynął wniosek osoby fizycznej (syn dotychczasowego dzierżawcy) z prośbą o wydzierżawienie przedmiotowego terenu, na okres 3 lat pod uprawy rolne.

Przedmiotowe grunty obecnie mają charakter rolniczy i nabyte zostały na rzecz Gminy Kielce z przeznaczeniem pod budowę portu lotniczego.

Aktualnie we wsi Grabowiec nie została rozpoczęta planowana inwestycja.

W myśl § 2.ust. 1 i ust. 2 pkt. 2 Uchwały Nr XVIII/363/2007 Rady Miejskiej w Kielcach z dnia 20 grudnia 2007 roku w sprawie zasad wydzierżawiania i wynajmowania nieruchomości Miasta Kielce, Prezydent Miasta Kielce może wydzierżawiać lub wynajmować nieruchomości stanowiące własność Gminy Kielce, na cel rolniczo-ogrodniczy lub urządzenia zieleńców i ogrodów przydomowych, w drodze bezprzetargowej, na okres łącznie nie dłuższy niż 9 lat.

Spełnione są wymogi określone w art. 30 ust. 2 pkt 3 ustawy z dnia 8 marca 1990r. o samorządzie gminnym oraz w § 2 ust. 1, ust.2 pkt 2 uchwały Nr XVIII/363/2007 Rady Miejskiej w Kielcach z dnia 20 grudnia 2007r., w sprawie zasad wydzierżawiania i wynajmowania nieruchomości Miasta Kielce, a zatem zasadne jest podjęcie niniejszego zarządzenia.