

ZARZĄDZENIE NR 296/2017
PREZYDENTA MIASTA KIELCE
z dnia 30 czerwca 2017 r.

w sprawie ustanowienia służebności przesyłu, na nieruchomościach stanowiących własność Gminy Kielce, położonych w Kielcach przy ulicach W. Witosa i Sieje, na rzecz PGE Dystrybucja Spółka Akcyjna.

Na podstawie art. 305¹ ustawy z dnia 23 kwietnia 1964r. - Kodeks cywilny (j. t. Dz.U. 2017.459), § 5 uchwały Nr XLII/874/2017 Rady Miasta Kielce z dnia 18 maja 2017 r. w sprawie zasad gospodarowania nieruchomościami Miasta Kielce oraz § 7 ust. 5 Regulaminu Organizacyjnego Urzędu Miasta Kielce, wprowadzonego Zarządzeniem Nr 334/2016 Prezydenta Miasta Kielce z dnia 15 września 2016 r., zmienionego zarządzeniem Nr 111/2017 z dnia 29 marca 2017 r., **zarządzam, co następuje:**

§ 1.

Ustanawiam, za wynagrodzeniem, na rzecz PGE Dystrybucja Spółka Akcyjna, służebność przesyłu dla przebudowywanej elektroenergetycznej linii napowietrznej 110 kV relacji Stacja Bór - GPZ Suchedniów - GPZ Występa - Stacja Kielce Piaski, w zakresie niezbędnym do przesyłu energii oraz dostępu do urządzeń, celem ich eksploatacji, utrzymania we właściwym stanie technicznym, usunięcia awarii, wykonania modernizacji, prowadzenia remontów i ich przebudowy, na częściach nieruchomości stanowiących własność Gminy Kielce:

- a) położonej w Kielcach przy ul. W. Witosa, oznaczonej w ewidencji gruntów miasta Kielce (obręb 0007) numerem działki 2002/11 o pow. 1,4245 ha, objętej księgą wieczystą KIIIL/00089811/2, polegającej na korzystaniu z pasa gruntu o pow. 3926,37 m² – granice i przebieg ustanawianej służebności wskazano na mapie zasadniczej stanowiącej załącznik graficzny nr 1 do niniejszego zarządzenia,
- b) położonej w Kielcach przy ul. W. Witosa, oznaczonej w ewidencji gruntów miasta Kielce (obręb 0007) numerem działki 2010/12 o pow. 0,8676 ha, objętej księgą wieczystą KIIIL/00089811/2, polegającej na korzystaniu z pasa gruntu o pow. 2346,68 m² – granice i przebieg ustanawianej służebności wskazano na mapie zasadniczej stanowiącej załącznik graficzny nr 2 do niniejszego zarządzenia,
- c) położonej w Kielcach przy ul. W. Witosa, oznaczonej w ewidencji gruntów miasta Kielce (obręb 0007) numerem działki 2020/9 o pow. 3,7839 ha, objętej księgą wieczystą KIIIL/00088866/5, polegającej na korzystaniu z pasa gruntu o pow. 4744,97 m² – granice i przebieg ustanawianej służebności wskazano na mapie zasadniczej stanowiącej załącznik graficzny nr 3 do niniejszego zarządzenia,

- d) położonej w Kielcach przy ul. W. Witosa, oznaczonej w ewidencji gruntów miasta Kielce (obręb 0006) numerem działki 164/14 o pow. 0,1363 ha, objętej księgą wieczystą KIIL/00078879/6, polegającej na korzystaniu z pasa gruntu o pow. 866,94 m² - granice i przebieg ustanawianej służebności wskazano na mapie zasadniczej stanowiącej załącznik graficzny nr 4 do niniejszego zarządzenia,
- e) położonej w Kielcach przy ul. Sieje, oznaczonej w ewidencji gruntów miasta Kielce (obręb 0006) numerem działki 1371/2 o pow. 0,3440 ha, objętej księgą wieczystą KIIL/00078879/6, polegającej na korzystaniu z pasa gruntu o pow. 541,42 m² - granice i przebieg ustanawianej służebności wskazano na mapie zasadniczej stanowiącej załącznik graficzny nr 5 do niniejszego zarządzenia.

§ 2.

Zarządzenie stanowi podstawę zawarcia umowy notarialnej ustanowienia służebności określonych w § 1.

§ 3.

Wykonanie zarządzenia powierzam Dyrektorowi Wydziału Gospodarki Nieruchomościami i Geodezji Urzędu Miasta Kielce.

§ 4.

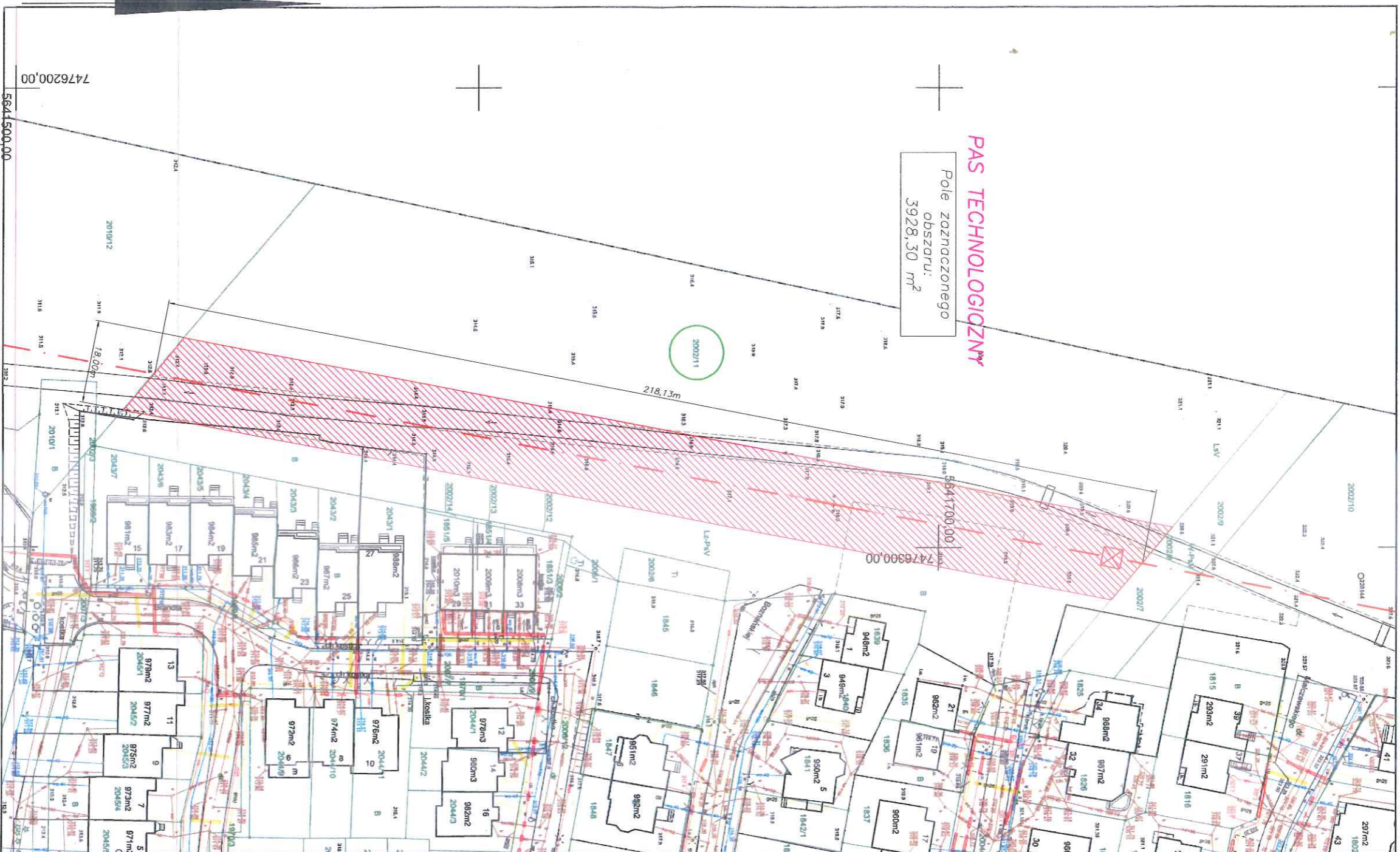
Zarządzenie wchodzi w życie z dniem podpisania.

Miasto Kielce

Mapa zasadnicza
Skala 1:1000

Województwo: świętokrzyskie
Miasto Kielce
Jednostka ewidencyjna: 266101_1, Kielce
Obręb ewidencyjny: 0007

Pomiar poziomy: układ 2000 / 7
Pomiar wysokościowy: PL-KRON86-NH
Godło: 7.144.18.16.1, 7.144.18.16.3

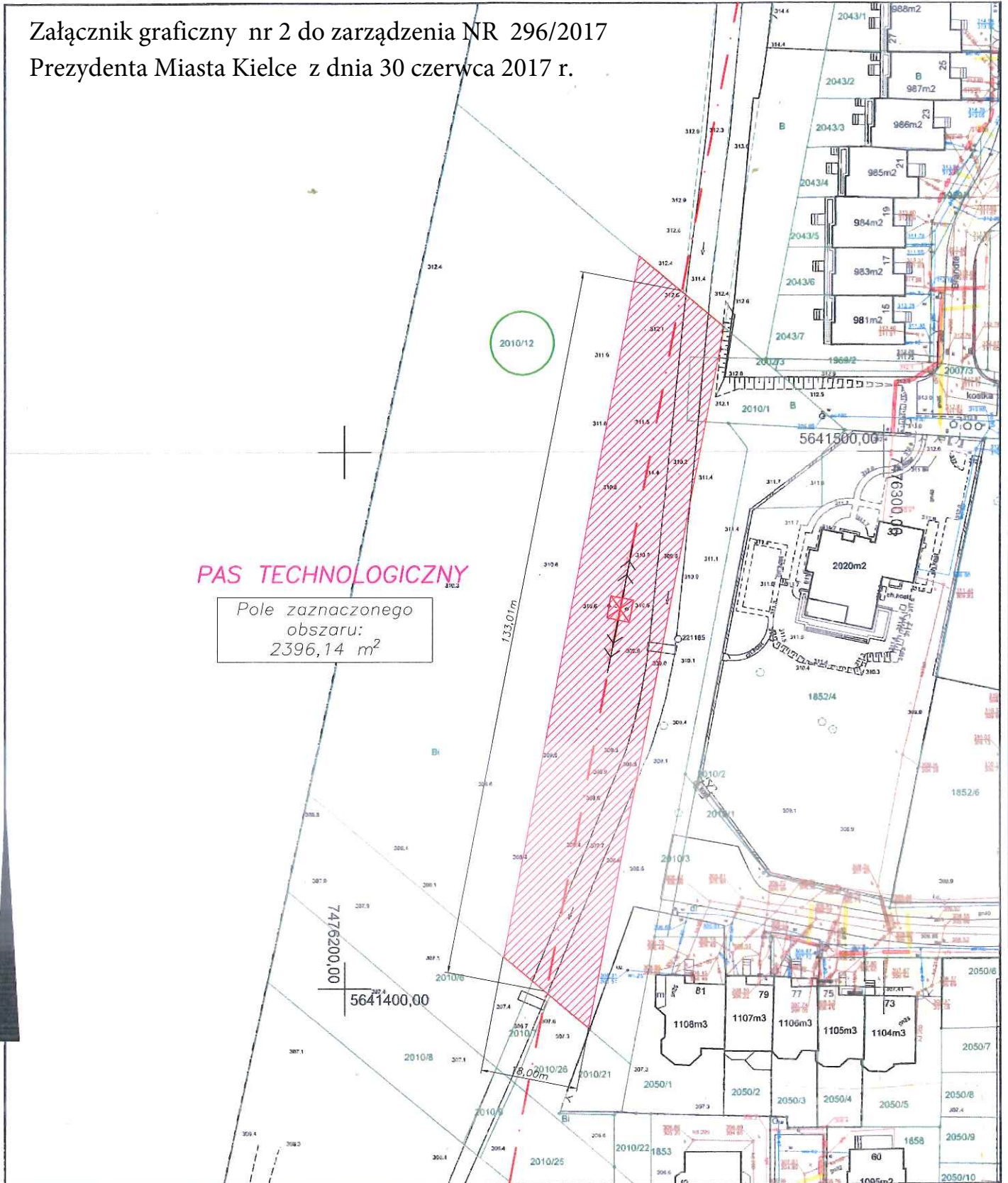


Wniosek: GNG.VI.6642.1216.2017
z dnia: 25.04.2017
Katarzyna Glowacka
(osoba woząca wydruk)

Poswiadcza się zgodność niniejszej kopii z treścią materiału
państwowego zasobu geodezyjnego i kartograficznego

Organ prowadzący państwowy zasób geodezyjny i kartograficzny	PREZYDENT MIASTA KIELCE
Nazwa materiału zasobu	MAPA ZASADNICZA
Identyfikator ewidencyjny materiału zasobu	P.2661.2009.1948
Data wykonania kopii	26.04.2017
Imię, nazwisko i podpis osoby reprezentującej organ	upr. KATARZYNA MIASTO KIELCE Katarzyna Glowacka GŁOWACKA

Załącznik graficzny nr 2 do zarządzenia NR 296/2017
Prezydenta Miasta Kielce z dnia 30 czerwca 2017 r.



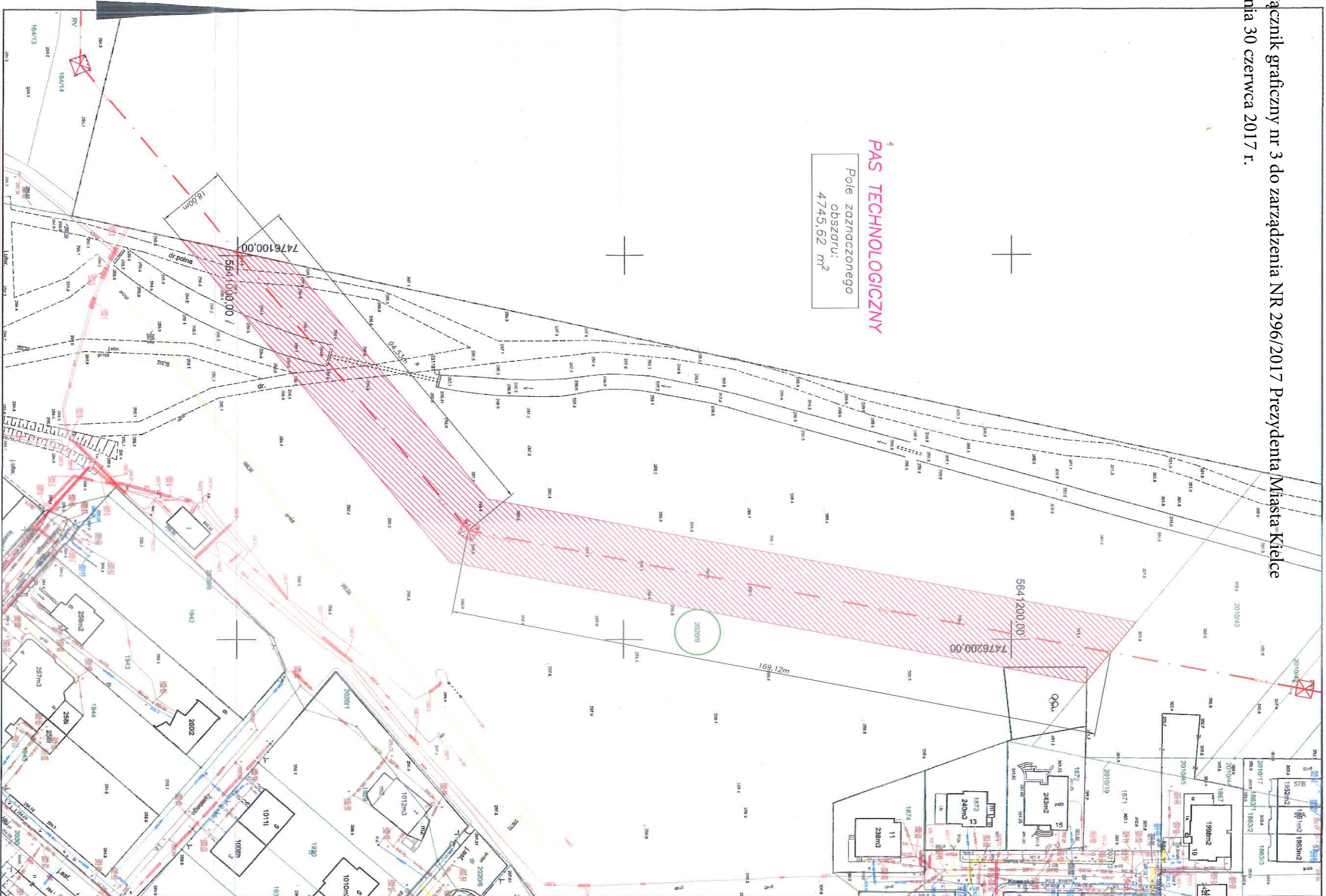
Poświadczam zgodność niniejszej kopii z treścią materiału państwowego zasobu geodezyjnego i kartograficznego

Organ prowadzący państwowy zasób geodezyjny i kartograficzny: PREZYDENT MIASTA KIELCE
Nazwa materiału zasobu: MAPA ZASADNICZA
Identyfikator ewidencyjny materiału zasobu: P.2661.2009.1948
Data wykonania kopii: 26.04.2017
Imię, nazwisko i podpis osoby reprezentującej organ: *Katarzyna Głowacka*

Wniosek: GNG.VI.6642.1216 .2017
z dnia: 25.04.2017

Katarzyna Głowacka
(osoba tworząca wydruk)

Załącznik graficzny nr 3 do zarządzenia NR 296/2017 Prezydenta Miasta Kielce
z dnia 30 czerwca 2017 r.



PAS TECHNOLOGICZNY
Pole zaznaczonego
obszaru:
4745,62 m²

Posiadać się zgodność niniejszej kopii z treścią materiału państwowego zasobu geodezyjnego i kartograficznego	
Organ prowadzący państwowy zasób geodezyjny i kartograficzny	PREZYDENT MIASTA KIELCE
Nazwa materiału zasobu	MAPA ZASADNICZA
Identyfikator ewidencyjny materiału zasobu	P.2661.2009.1948
Data wykonania kopii	26.04.2017
Imię, nazwisko i podpis osoby reprezentującej organ	
 mgr Andrzej Katarzyna Głowacka	

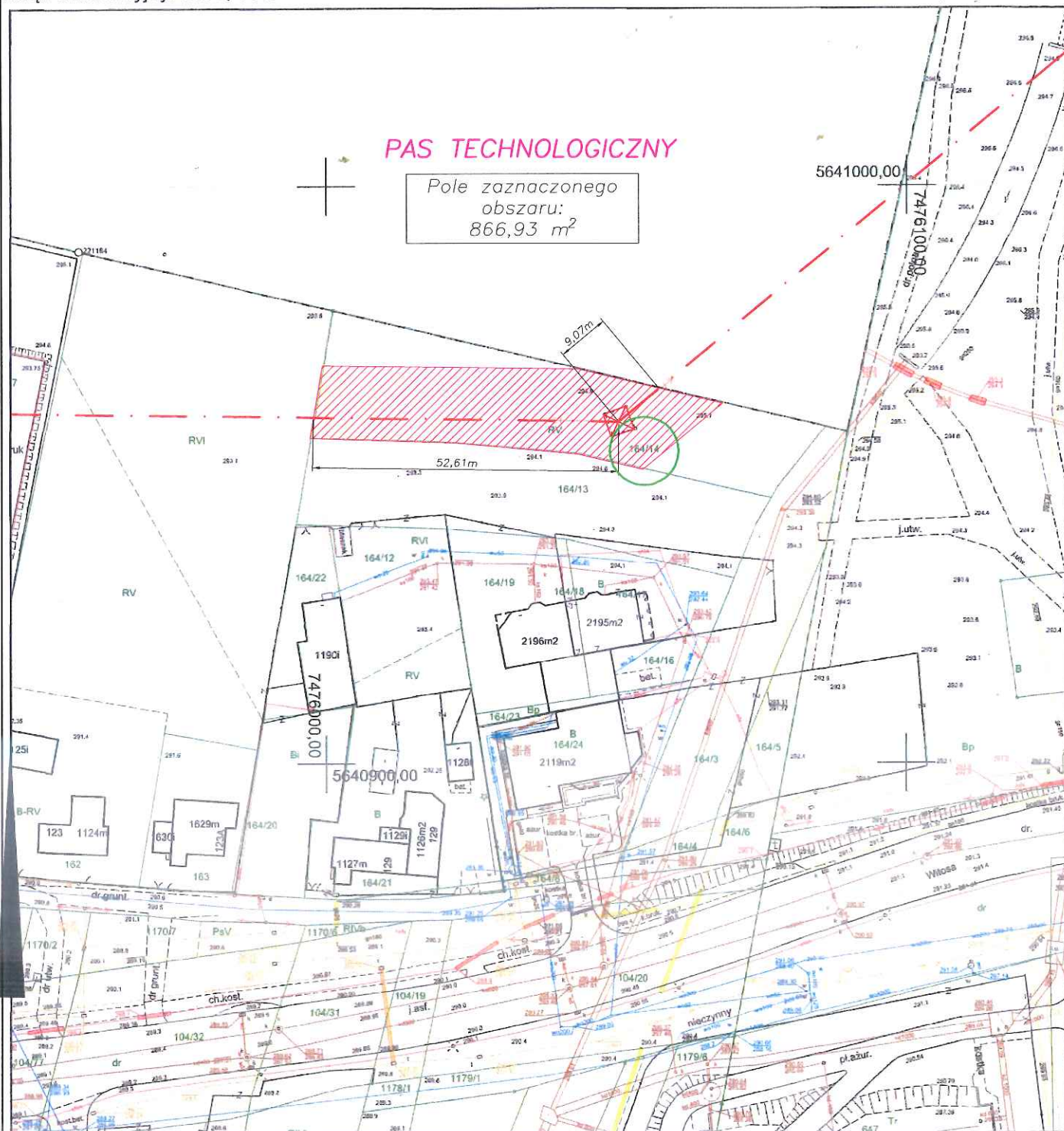
Wniosek: GNG.VI.0642.1216 .2017
z dnia: 25.04.2017
Katarzyna Głowacka
(osoba tworząca wydruk)

Załącznik graficzny nr 4 do zarządzenia Nr 296/2017 Prezydenta Miasta Kielce
z dnia 30 czerwca 2017 r.

Województwo: świętokrzyskie
Miasto Kielce
Jednostka ewidencyjna: 266101_1, Kielce
Obręb ewidencyjny: 0006, 0007

Miasto Kielce
Mapa zasadnicza
Skala 1:1000

Pomiar poziomy: układ 2000 / 7
Pomiar wysokościowy: PL-KRON86-NH
Godfo: 7.144.17.20.4, 7.144.17.25.2,
7.144.18.16.3, 7.144.18.21.1



Poświadczają zgodność niniejszej kopii z treścią materiału państwowego zasobu geodezyjnego i kartograficznego

Organ prowadzący państwowy zasób geodezyjny i kartograficzny

PREZYDENT MIASTA KIELCE

Nazwa materiału zasobu

MAPA ZASADNICZA

Identyfikator ewidencyjny materiału zasobu

P.2661.2009.1948

Data wykonania kopii

26.04.2017

Imię, nazwisko i podpis osoby reprezentującej organ

op. Katarzyna Głowacka
KATARZYNA GŁOWACKA
GŁOWACKA

Wniosek: GNG.VI.6642.1216 .2017

z dnia: 25.04.2017

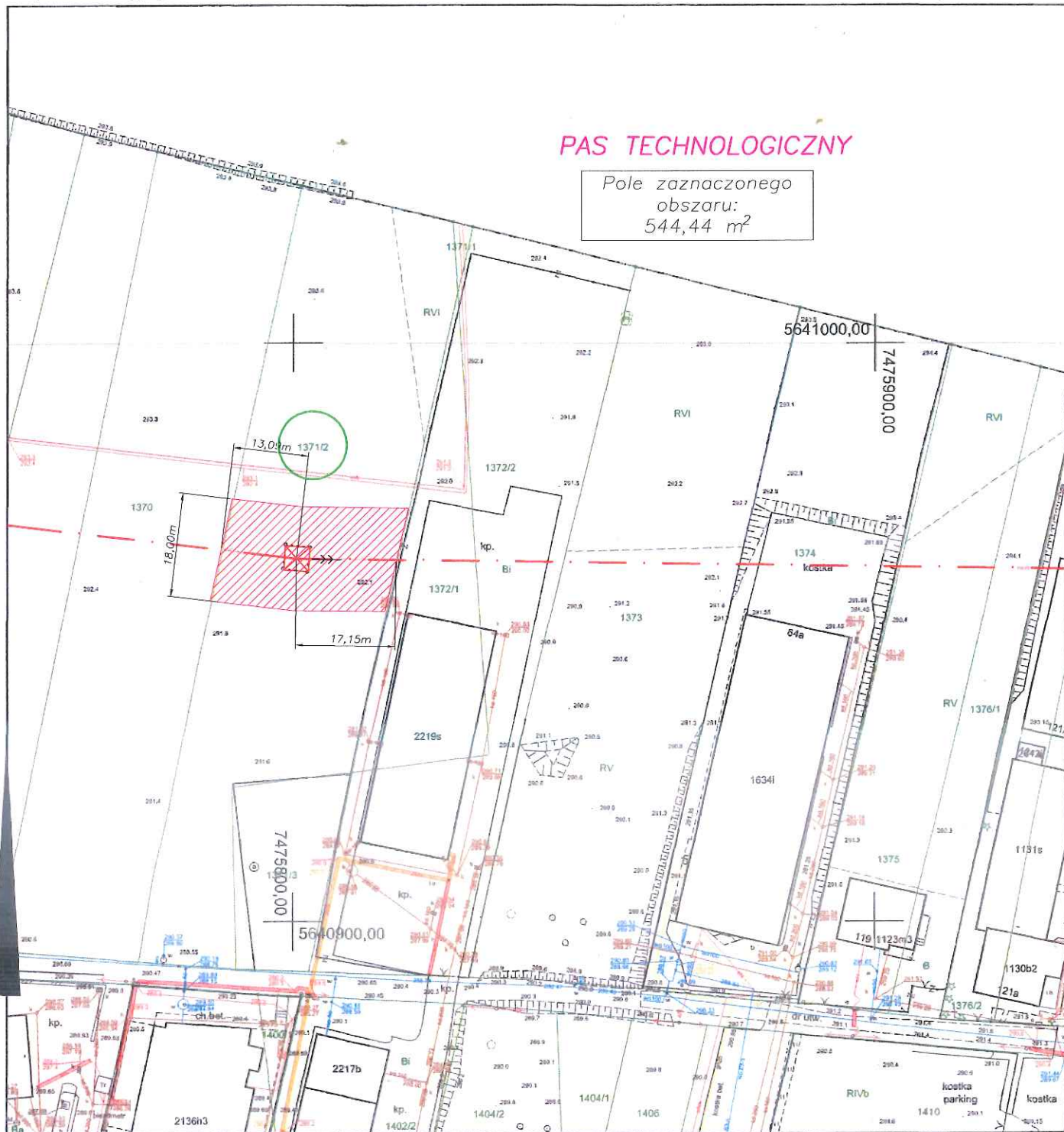
Katarzyna Głowacka
(osoba tworząca wydruk)

Załącznik graficzny nr 5 do zarządzenia Nr 296/2017 Prezydenta Miasta Kielce
z dnia 30 czerwca 2017 r.

Województwo: świętokrzyskie
Miasto Kielce
Jednostka ewidencyjna: 266101_1, Kielce
Obręb ewidencyjny: 0006

Miasto Kielce
Mapa zasadnicza
Skala 1:1000

Pomiar poziomy: układ 2000 / 7
Pomiar wysokościowy: PL-KRON86-NH
Godło: 7.144.17.20.4, 7.144.17.25.2,
7.144.18.16.3, 7.144.18.21.1



PAS TECHNOLOGICZNY

Pole zaznaczonego
obszaru:
544,44 m²

Poświadczam zgodność niniejszej kopii z treścią materiału państwowego zasobu geodezyjnego i kartograficznego

Organ prowadzący państwowy zasób geodezyjny i kartograficzny: PREZYDENT MIASTA KIELCE

Nazwa materiału zasobu: MAPA ZASADNICZA

Identyfikator ewidencyjny materiału zasobu: P.2661.2009.1948

Data wykonania kopii: 26.04.2017

Imię, nazwisko i podpis osoby reprezentującej organ

up. PRZEDSIĘBIORCA MIASTA
inż. Katarzyna Głowacka
GEODETA

Wniosek: GNG.VI.6642.1216 .2017

z dnia: 25.04.2017

Katarzyna Głowacka
(osoba tworząca wydruk)

Uzasadnienie

PGE Dystrybucja Spółka Akcyjna Oddział Skarżysko-Kamienna wystąpił z wnioskiem o ustanowienie służebności przesyłu, dla przebudowywanej elektroenergetycznej linii napowietrznej 110 kV relacji Stacja Bór - GPZ Suchedniów - GPZ Występa - Stacja Kielce Piaski na nieruchomościach, stanowiących własność Gminy Kielce, położonych w Kielcach przy ul. W. Witosa, oznaczonych w ewidencji gruntów miasta Kielce (obręb 0007) numerami działek 2002/11 o pow. 1.4245 ha, 2010/12 o pow. 0,8676 ha, objęte księgą wieczystą KI1L/00089811/2, 2020/9 o pow. 3,7839 ha, objęta księgą wieczystą KI1L/00088866/5, 164/14 o pow. 0,1363 ha oraz przy ul. Sieje numer 1371/2 (obręb 0006) o pow. 0,3440 ha, objęte księgą wieczystą KI1L/00078879/6.

Zgodnie z art. 305¹ ustawy z dnia 23.04.1964 r. Kodeks cywilny nieruchomość można obciążyć na rzecz przedsiębiorcy, który zamierza wybudować lub którego własność stanowią urządzenia służące do doprowadzania lub odprowadzania płynów, pary, gazu, energii elektrycznej oraz inne urządzenia podobne, które nie należą do części składowych nieruchomości, jeżeli wchodzi w skład przedsiębiorstwa, prawem polegającym na tym, że przedsiębiorca może korzystać w oznaczonym zakresie z nieruchomości obciążonej, zgodnie z przeznaczeniem tych urządzeń (służebność przesyłu).

Zgodnie z § 5 uchwały Nr XLII/874/2017 Rady Miasta Kielce z dnia 18 maja 2017 r. w sprawie zasad gospodarowania nieruchomościami Miasta Kielce - Prezydent obciąża nieruchomości ograniczonymi prawami rzeczowymi, z wyjątkiem ustanawiania hipoteki.

W celu ustanowienia służebności przesyłu na nieruchomościach, stanowiących własność Gminy Kielce, położonych w Kielcach przy ul. W. Witosa, oznaczonych w ewidencji gruntów miasta Kielce (obręb 0007) numerami działek 2002/11 o pow. 1.4245 ha, 2010/12 o pow. 0,8676 ha, objęte księgą wieczystą KI1L/00089811/2, 2020/9 o pow. 3,7839 ha, objęta księgą wieczystą KI1L/00088866/5, 164/14 o pow. 0,1363 ha, oraz przy ul. Sieje numer 1371/2 (obręb 0006) o pow. 0,3440 ha, objęte księgą wieczystą KI1L/00078879/6, w oparciu o w/w uchwałę Rady Miejskiej w Kielcach, podjęte zostaje niniejsze zarządzenie.