

ZARZĄDZENIE NR 166/2017
PREZYDENTA MIASTA KIELCE
z dnia 9 maja 2017 r.

w sprawie wydzierżawienia gruntu położonego w Grabowcu gmina Chmielnik

Na podstawie art. 30 ust. 2 pkt 3 ustawy z dnia 8 marca 1990 r. o samorządzie gminnym (Dz. U. z 2016 r., poz. 446 ze zm.¹⁾) i § 2 ust. 1, ust. 2 pkt 2 uchwały Nr XVIII/363/2007 Rady Miejskiej w Kielcach z dnia 20 grudnia 2007 r., w sprawie zasad wydzierżawiania i wynajmowania nieruchomości Miasta Kielce oraz w oparciu o § 7 ust. 5 Regulaminu Organizacyjnego Urzędu Miasta Kielce, wprowadzonego Zarządzeniem Nr 334/2016 Prezydenta Miasta Kielce z dnia 15 września 2016 r., zmienionego Zarządzeniem Nr 111/2017 Prezydenta Miasta Kielce z dnia 29 marca 2017r., **zarządzam, co następuje:**

§ 1.

Przeznacza się do wydzierżawienia, na okres 3 (trzech) lat, grunt o powierzchni 70897 m², położony w Grabowcu gmina Chmielnik obejmujący działki oznaczone w ewidencji gruntów gminy Chmielnik - obszar wiejski obręb 0006 numerami 52, 76, 202, 206, 181/1, 182/2, 182/3, stanowiący własność Gminy Kielce, pod uprawy rolne.

§ 2.

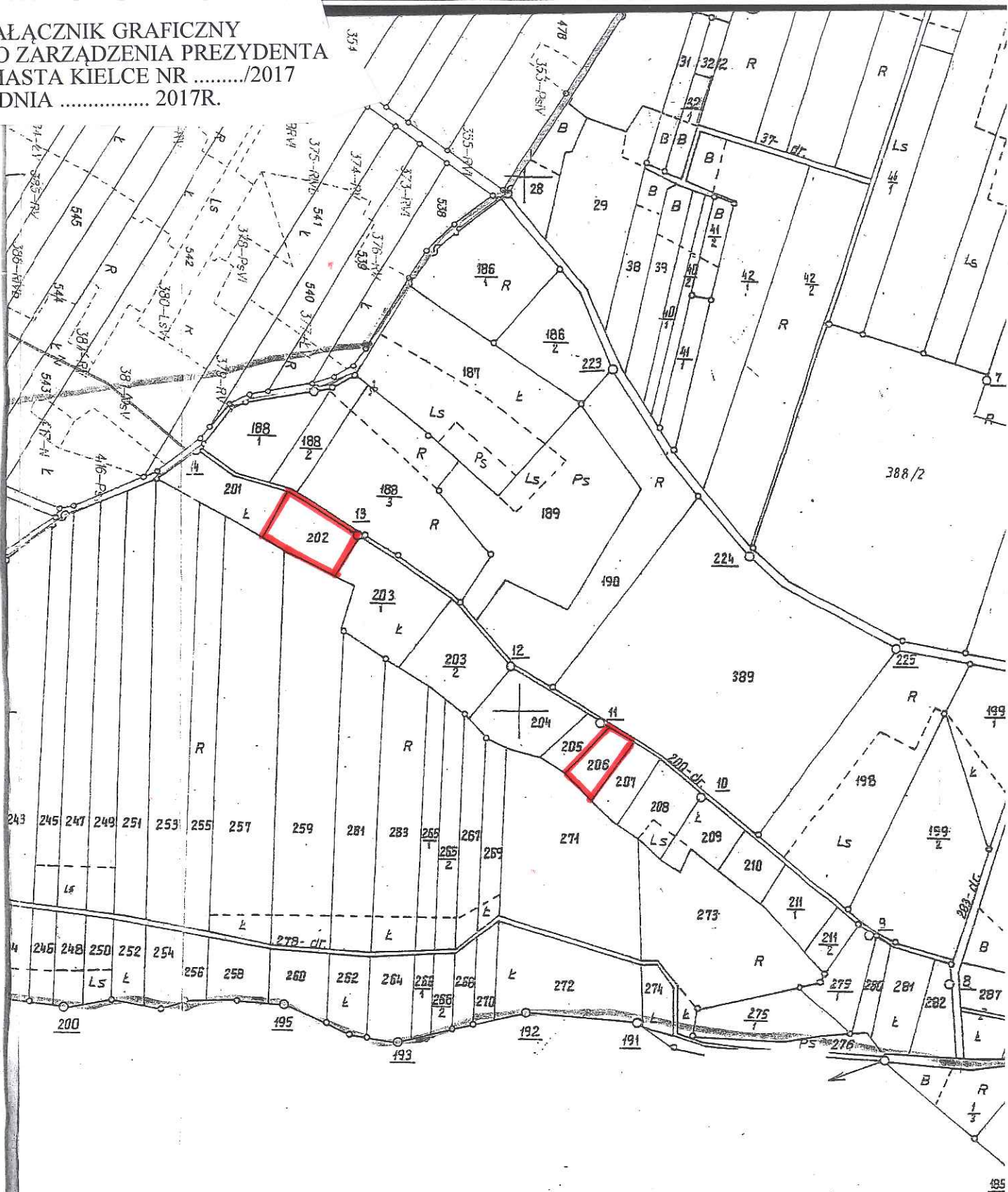
Wykonanie zarządzenia powierza się Dyrektorowi Wydziału Gospodarki Nieruchomościami i Geodezji Urzędu Miasta Kielce.

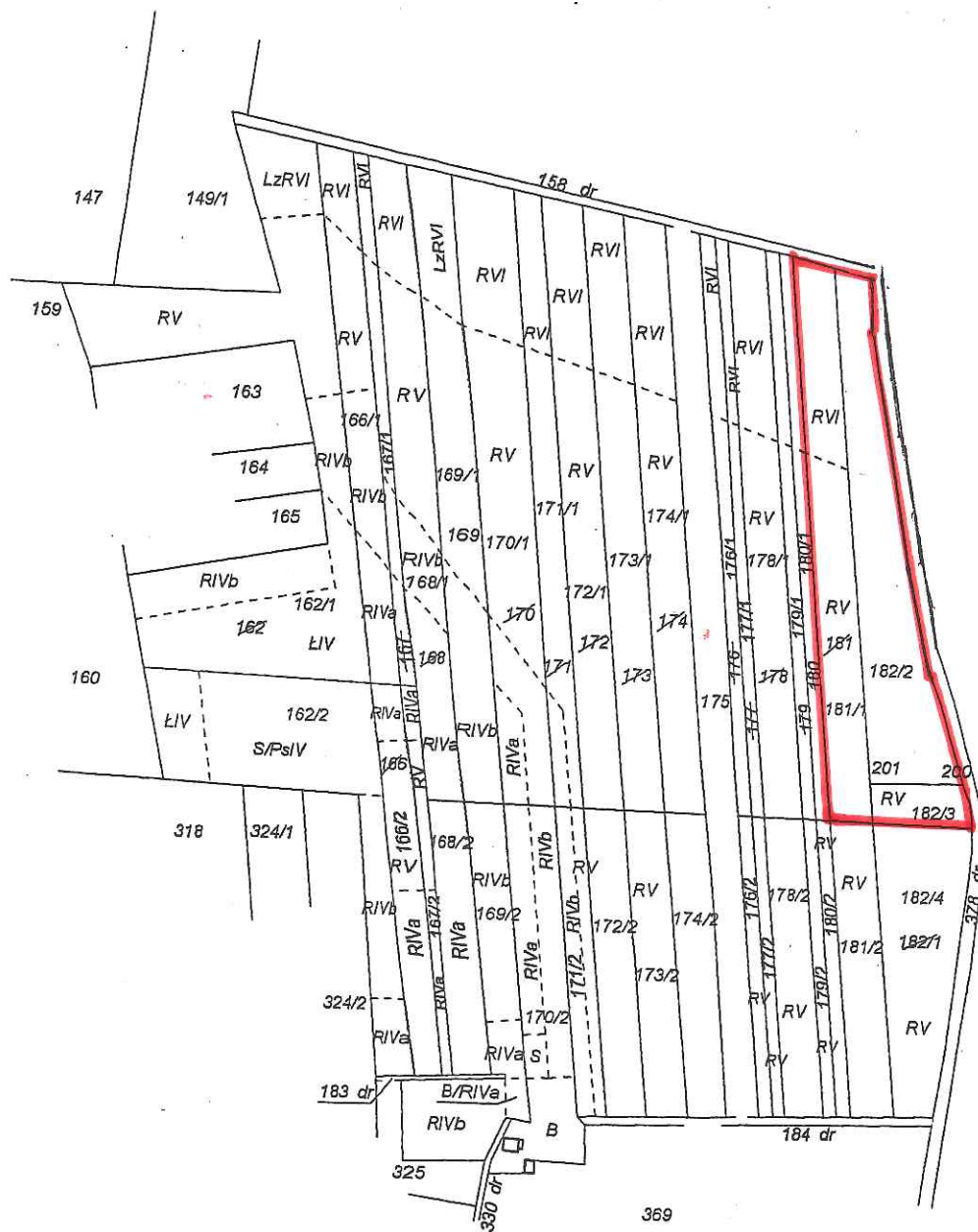
§ 3.

Zarządzenie wchodzi w życie z dniem podpisania.

¹⁾ zmiany jednolitego tekstu wymienionej ustawy zostały ogłoszone w Dz.U. 2016. poz. 1579 i 1948

ZAŁĄCZNIK GRAFICZNY
DO ZARZĄDZENIA PREZYDENTA
MIASTA KIELCE NR/2017
Z DNIA 2017R.







Uzasadnienie

Działki położone w Grabowcu gm. Chmielnik, oznaczone w ewidencji gruntów gminy Chmielnik - obszar wiejski obręb 0006 numerami 52, 76, 202, 206, 181/1, 182/2, 182/3, objęte księgą wieczystą KW KI1B/00062556/1, stanowią własność Gminy Kielce.

Pomiędzy Gminą Kielce, a osobą fizyczną w dniu 26 sierpnia 2014r. oraz w dniu 16 maja 2014 r. zawarte zostały umowy dzierżawy : Nr 105/2014 dotycząca działek ozn. nr 52, 76, 202, 206 o pow. łącznej 46300 m² na okres 3 lat, tj. do dnia 31.05.2017 oraz Nr 106/2014 dotycząca działek ozn. nr 181/1, 182/2, 182/3 o pow. łącznej 24597 m², na okres 3 lat tj. do dnia 30 czerwca 2017 roku, z przeznaczeniem pod uprawy rolne.

W dniu 27 lutego 2017 roku do Prezydenta Miasta Kielce wpłynął wniosek dotychczasowego dzierżawcy z prośbą o ponowne wydzierżawienie terenu obejmującego w/w działki o łącznej pow. 70897 m², na okres 3 lat pod uprawy rolne.

Przedmiotowe grunty aktualnie mają charakter rolniczy i nabyte zostały na rzecz Gminy Kielce z przeznaczeniem pod budowę portu lotniczego.

Aktualnie we wsi Grabowiec nie została rozpoczęta planowana inwestycja.

W myśl § 2.ust. 1 i ust. 2 pkt. 2 Uchwały Nr XVIII/363/2007 Rady Miejskiej w Kielcach z dnia 20 grudnia 2007 roku w sprawie zasad wydzierżawiania i wynajmowania nieruchomości Miasta Kielce, Prezydent Miasta Kielce może wydzierżawiać lub wynajmować nieruchomości stanowiące własność Gminy Kielce, na cel rolniczo-ogrodniczy lub urządzenia zieleńców i ogrodów przydomowych, w drodze bezprzetargowej, na okres łącznie nie dłuższy niż 9 lat.

Spełnione są wymogi określone w art. 30 ust. 2 pkt 3 ustawy z dnia 8 marca 1990r. o samorządzie gminnym oraz w § 2 ust. 1, ust.2 pkt 2 uchwały Nr XVIII/363/2007 Rady Miejskiej w Kielcach z dnia 20 grudnia 2007r., w sprawie zasad wydzierżawiania i wynajmowania nieruchomości Miasta Kielce, a zatem zasadne jest podjęcie niniejszego zarządzenia.