

**ZARZĄDZENIE NR 20/2017**  
**PREZYDENTA MIASTA KIELCE**  
**z dnia 17 stycznia 2017 r.**

**w sprawie wydzierżawienia gruntu położonego w Grabowcu gmina Chmielnik**

Na podstawie art. 30 ust. 2 pkt 3 ustawy z dnia 8 marca 1990 r. o samorządzie gminnym (Dz. U. z 2016 r., poz. 446) i § 2 ust. 1, ust. 2 pkt 2 uchwały Nr XVIII/363/2007 Rady Miejskiej w Kielcach z dnia 20 grudnia 2007 r., w sprawie zasad wydzierżawiania i wynajmowania nieruchomości Miasta Kielce oraz w oparciu o § 7 ust. 5 Regulaminu Organizacyjnego Urzędu Miasta Kielce, wprowadzonego Zarządzeniem Nr 334/2016 Prezydenta Miasta Kielce z dnia 15 września 2016 r., **zarządzam, co następuje:**

**§ 1.**

Przeznacza się do wydzierżawienia, na okres 3 (trzech) lat, grunt o powierzchni 17800 m<sup>2</sup>, położony w Grabowcu gmina Chmielnik stanowiący działki oznaczone w ewidencji gruntów gminy Chmielnik - obszar wiejski obręb 0006 numerami 26/1, 26/2, 26/4, będący własnością Gminy Kielce, pod uprawy rolne.

**§ 2.**

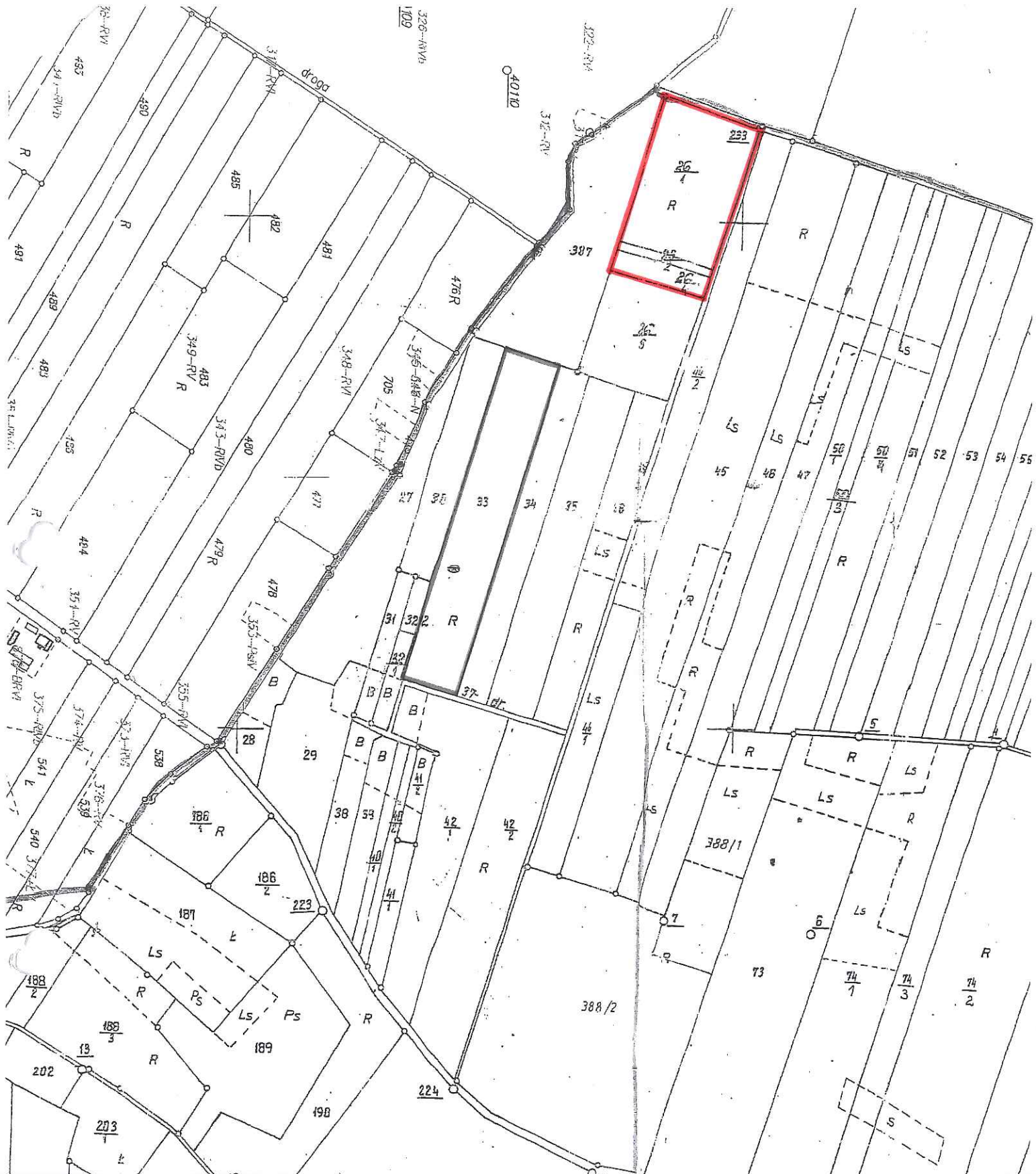
Wykonanie zarządzenia powierza się Dyrektorowi Wydziału Gospodarki Nieruchomościami i Geodezji Urzędu Miasta Kielce.

**§ 3.**

Zarządzenie wchodzi w życie z dniem podpisania.

ZALĄCZNIK GRAFICZNY  
DO ZARZĄDZENIA PREZYDENTA MIASTA  
KIELCE  
NR ...../2017 Z DNIA .....2017R.

w sprawie wydzierżawienia działek ozn. numerami 26/1, 26/2, 26/4 położonych w Grabowcu gm. Chmielnik



## **Uzasadnienie**

Działki położone w Grabowcu gm. Chmielnik oznaczone w ewidencji gruntów gminy Chmielnik numerami 26/1, 26/2, 26/4 (obręb 0006), objęte księgą wieczystą KW KI1B/00062556/1, stanowią własność Gminy Kielce.

W dniu 10 listopada 2016 r. do Prezydenta Miasta Kielce wpłynął wniosek osoby fizycznej z prośbą o wydzierżawienie wyżej opisanych działek o łącznej powierzchni 17800 m<sup>2</sup>, z przeznaczeniem pod uprawy rolne, na okres 3 lat.

Przedmiotowe grunty mają charakter rolniczy i stanowią integralne części gospodarstw rolnych.

Aktualnie we wsi Grabowiec nie została rozpoczęta planowana inwestycja pn. „Budowa Portu Lotniczego”.

W myśl § 2.ust. 1 i ust. 2 pkt. 2 Uchwały Nr XVIII/363/2007 Rady Miejskiej w Kielcach z dnia 20 grudnia 2007 roku w sprawie zasad wydzierżawiania i wynajmowania nieruchomości Miasta Kielce, Prezydent Miasta Kielce może wydzierżawiać lub wynajmować nieruchomości stanowiące własność Gminy Kielce, na cel rolniczo-ogrodniczy lub urządzenia zieleńców i ogrodów przydomowych, w drodze bezprzetargowej, na okres łącznie nie dłuższy niż 9 lat.

Spełnione są wymogi określone w art. 30 ust. 2 pkt 3 ustawy z dnia 8 marca 1990r. o samorządzie gminnym oraz w § 2 ust. 1, ust.2 pkt 2 uchwały Nr XVIII/363/2007 Rady Miejskiej w Kielcach z dnia 20 grudnia 2007r., w sprawie zasad wydzierżawiania i wynajmowania nieruchomości Miasta Kielce, a zatem zasadne jest podjęcie niniejszego zarządzenia.